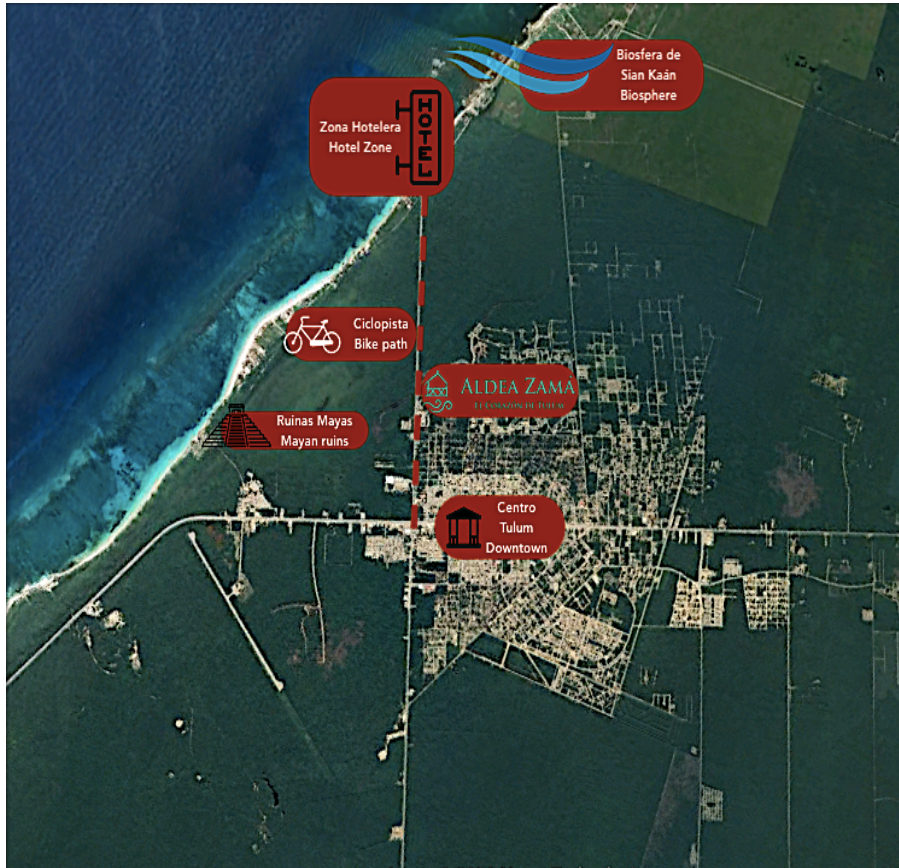


¡ENCONTRAMOS EL LUGAR PERFECTO PARA TI!



Código:  
7936

\$ 15,055,000.00 MXN

¡ENCONTRAMOS EL LUGAR PERFECTO PARA TI!

## Terreno comercial en Aldea Zamá, Tulum

**Calle:** Aldea Zamá **Col:** Aldea Zama,  
Tulum, Quintana Roo

### COMENTARIOS DEL VENDEDOR

Terreno Plurifamiliar / Multifamiliar a la venta en Aldea Premium Aldea Zama Tulum Lote turístico Residencial de alta densidad en Aldea Zama Desarrollo ubicado en Aldea Zama, la primera comunidad planeada de Tulum, con servicios subterráneos, áreas verdes y ciclopista a la zona hotelera y área de Playa, a solo 10 minutos en bicicleta, no necesitarás el carro. Además Aldea Zama también tiene un área comercial con restaurantes, cafés y tiendas de diseño original. Inversionistas y Desarrolladores. Lotes multifamiliares en Aldea Premium en Aldea Zama uso Residencial. Construye tu nuevo proyecto en el nuevo destino de la Riviera Maya. Tulum es hoy un mercado emergente. Lotes para desarrollar y obtener retornos de inversión a corto y mediano plazo. Reserva hoy. Debido a su ubicación, este es un lote de gran plusvalía. Su ubicación es inmejorable ya que al encontrarse en una avenida principal de Aldea Zama, tendría máxima exposición, Fácil de localizar y con todos los servicios, en un área 100% urbanizada. Este lote puede ser usado para crear o desarrollar tu propio espacio de vida o como modelo de inversión. Aldea Zamá se ubica en una zona céntrica de Tulum, cerca de la zona arqueológica, hotelera, la playa el pueblo de Tulum y algunos cenotes, lo que hace posible explorar la zona en bicicleta. Está a 2.6 km de la costa, a 1 km del centro, a 1.2 km del supermercado más grande y a 1.4 km de la avenida principal. Aldea Zamá cuenta con servicios urbanos instalados vía subterránea, como son agua potable, drenaje sanitario, electricidad y teléfono. Ubicados en la zona Aldea Premium fase V. Disponibilidad y detalles de terrenos multifamiliares - plurifamiliares en venta en Aldea Zamá: MLS-DLTU205 1,434 m<sup>2</sup> 803,442 USDCOS:860 CUS:2438 MLS-DLTU205-1 1,159 m<sup>2</sup> 649,406 USDCOS:695 CUS:1971 MLS-DLTU205-2 1,515 m<sup>2</sup> 848,749 USDCOS:909 CUS:2576 MLS-DLTU205-3 1,538 m<sup>2</sup> 904,675 USDCOS:923 CUS:2615 MLS-DLTU205-4 1,225 m<sup>2</sup> 720,601 USDCOS:735 CUS:2083 MLS-DLTU205-5 817 m<sup>2</sup> 521,476 USDCOS:490 CUS:1389 MLS-DLTU205-6 1,373 m<sup>2</sup> 851,515 USDCOS:824 CUS:2334 MLS-DLTU205-7 1,399 m<sup>2</sup> 822,921 USDCOS:887 CUS:2515 MLS-DLTU205-8 1,479 m<sup>2</sup> 870,095 USDCOS:693 CUS:1965 MLS-DLTU205-9 1,156 m<sup>2</sup> 716,917 USDCOS:693 CUS:1965 El precio puede variar de acuerdo al tipo de cambio, contactanos para confirmar el precio actual.

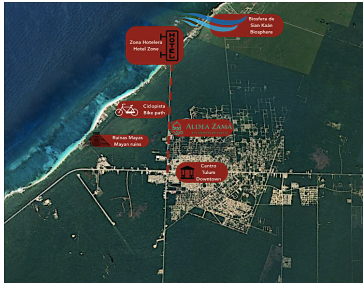


### DATOS DEL VENDEDOR

**Nombre:** Selva & Co Realty

**Teléfono:** 9848077265

¡ENCONTRAMOS EL LUGAR PERFECTO PARA TI!



Aldea Zama



Alrededores Aldea Zama Surroundings Aldea Zama



Viaductos Aldea Zama / Roads Al Aldea Zama



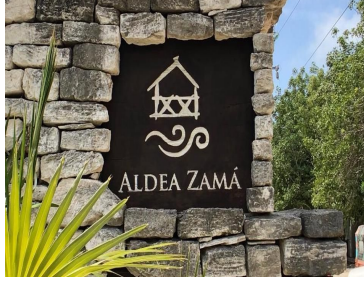
Alrededores Aldea Zama Surroundings Aldea Zama



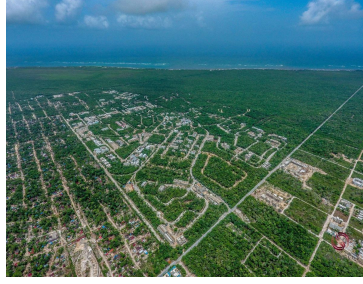
Ciclopista a la playa Aldea Zama bicycle path



Ruinas Mayas Mayan Ruins



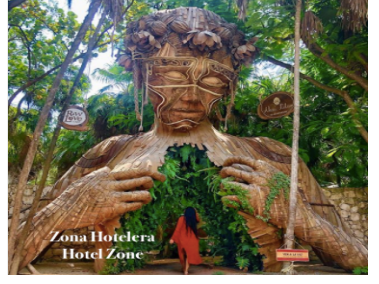
ALDEA ZAMA



Ciclopista Bike path



Sian Ka'an



Zona Hotelera Hotel Zone