



¡ENCONTRAMOS EL LUGAR PERFECTO PARA TI!



Código:  
38207

\$ 60,000.00 MXN

¡ENCONTRAMOS EL LUGAR PERFECTO PARA TI!

### Edificio en Renta

**Calle:** LAGO CHALCO **Col:** Anáhuac I Sección,  
Miguel Hidalgo, Ciudad de México

### COMENTARIOS DEL VENDEDOR

¡Descubre tu nueva oficina en el Lago Chalco 206 de la exclusiva zona de la Colonia Anáhuac 1a sección en la Ciudad de México! Este edificio de 400 metros cuadrados cuenta con PB, 1er nivel, 2do nivel y terraza, perfectamente adaptados para que puedas disfrutar de tu propio espacio con luz natural y ventilación. La PB está diseñada para tu negocio, con amplias cortinas sobre cada calle, una zona de carga y descarga de materiales y puertas de seguridad reforzadas con mirillas. Los pisos 1 y 2 son réplicas uno del otro y puedes acceder a ellos por las escaleras remodeladas con sistema de detector de movimiento. Cada piso cuenta con instalaciones perfectas, conexiones eléctricas independientes, contactos para todos los equipos y excelente luz natural y artificial. Además, cada piso tiene dos sanitarios independientes de última generación con sistemas ahorradores de agua, ventanas reforzadas para mayor seguridad y piso acabado premium para una fácil higiene. La terraza es amplia, con una vista impresionante de la Ciudad de México, perfecta para actividades recreativas o de convivencia. Además, el roof garden está rodeado por una barda perimetral, techado y es apto para cualquier tipo de actividad al aire libre. Este edificio se encuentra en una ubicación privilegiada, cerca de la Torre de PEMEX y rodeado de múltiples servicios como bancos, plazas, tiendas de 24 horas, gasolineras, el Sistema de Transporte Metro y vías principales, como el Cto. Interior Melchor Ocampo, Calz. Gral Mariano Escobedo, Av. Marina Nacional, Calz. México-Tacuba, entre otros. No pierdas la oportunidad de cumplir tus anhelos en el Lago Chalco 206. ¡Visítanos en la Colonia Anáhuac II, a una calle de Marina Nacional!. EasyBroker ID: EB-NF9745

 0  0   400.00  2 

### DATOS DEL VENDEDOR

**Correo:** hhadastosinterno@gmail.com

**Teléfono:** 5512416922 / 5567053122

**Correo electrónico:** hhadastosinterno@gmail.com

¡ENCONTRAMOS EL LUGAR PERFECTO PARA TI!



Lago Chalco 206, esquina con Laguna de Terminos, es un edificio que cuenta con PB, 1er nivel, 2do nivel y terraza. Son 400 metros cuadrados dividido en estas secciones



La colonia Anáhuac es conocida por sus precios aceptables en comparación a sus colonias vecinas como Polanco.

#### VIVE TUS SUEÑOS

Descubre la nueva forma en la que puedes emprender tus más grandes sueños y proyectos. Todos aquellos que siempre buscaste, ahora al alcance de tus manos, a unos cuantos metros de la torre de Pemex.

#### UNA NUEVA EXPERIENCIA

La Colonia Anáhuac la sección, está dentro de la alcaldía Miguel Hidalgo, en la Ciudad de México y es sumamente reconocida por su excelente ubicación, además de los múltiples servicios que cuenta en todos sus alrededores, como bancos, plazas, tiendas de 24 horas, gasolineras, Sistema de Transporte Metro, vías principales etc.



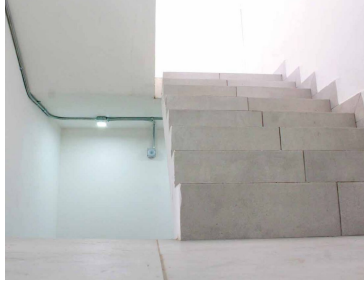
Actualmente, la Anáhuac es una de las colonias con mayor demanda ya que es una zona mucho más residencial lo que ayuda al desarrollo comercial.



El edificio está adaptado de tal manera que todos puedan disfrutar de su propio espacio, ventilado y con luz natural para mejorar el ambiente



La PB está diseñada para poder tener un negocio, con cortinas amplias sobre cada calle, zona para cargar y descargar materiales, así como puertas de seguridad reforzadas y con mirillas



El 1er y 2do nivel son réplicas uno del otro a los que podrás acceder mediante nuestras escaleras remodeladas, con sistema de detector de movimiento



Cada piso cuenta con instalaciones perfectas, conexiones eléctricas independientes, contactos para todos los equipos, además de excelente luz natural y artificial



Cada piso, así como la terraza y el exterior, cuenta con un sistema de circuito cerrado de la más alta calidad, el cual funciona las 24 horas del día.



Cada piso cuenta con dos sanitarios independientes de última generación, los cuales cuentan con sistemas ahorradores de agua



Además cuenta con piso acabado premium, ayudando a la fácil higiene del mismo. Así como ventanas reforzadas para máxima seguridad



El Roof Garden es apto para cualquier tipo de actividad al aire libre, con barda perimetral, techado y una vista increíble a la ciudad.



#### ZONA EXCLUSIVA



Estás a un paso de cumplir tus anhelos. Visítanos en Lago Chalco 206, esquina con Laguna de Terminos, Colonia Anáhuac II. A una calle de Marina Nacional

#### CONÓCEMOS

**LAGO CHALCO  
206**

[www.pinnmx.com](http://www.pinnmx.com)