

¡ENCONTRAMOS EL LUGAR PERFECTO PARA TI!



Código:
36588

\$ 63,480.00 MXN

¡ENCONTRAMOS EL LUGAR PERFECTO PARA TI!

Renta de edificio en Polanco I Secc, Miguel Hidalgo

Calle: Horacio Col: Polanco I Sección,
Miguel Hidalgo, Ciudad de México

COMENTARIOS DEL VENDEDOR

Excelente edificio en renta en una de las zonas más importantes de la Ciudad de México, catalogada como una de las mejores zonas para instalar empresas, además de contar con urbanización de primer nivel, el edificio cuenta con 2645 m2, 97 cajones de estacionamiento; el edificio cuenta con una excelente iluminación natural, edificio inteligente con control central, sistema de aire acondicionado, sistema hidrosanitario, sistema eléctrico de primer nivel y sistema de seguridad de circuito cerrado. El costo de la renta con mobiliario es de 28 dls por m2 y sin muebles es de 24 dls por m2. Requerimientos: - El deposito en garantía es de dos meses en moneda nacional - Contrato mínimo por tre años - Renta basada en dolares y se puede contratar en pesos mexicanos al tipo de cambio vigente al día de la firma del contrato - Incrementos anuales en base al incremento del CPI o INPC según el contrate (Dólares o moneda nacional) - Los precios no incluyen IVA Es importante decirte que el edificio se encuentra actualmente ocupado, por lo que es importante tener las siguientes consideraciones. - El inquilino necesitaría 30 días aprox para desocupar el espacio a partir de la firma de un Contrato de Arrendamiento. - El edificio en principio no incluye el mobiliario, pero podemos conciliar entre el inquilino saliente y el entrante. - La solicitud para citas, derivado de la pandemia es con 72 horas de anticipación. PRECIOS Y DISPONIBILIDAD SUJETOS A CAMBIO SIN PREVIO AVISO. EasyBroker ID: EB-FB3086

 0
  0
 
 2645.00
  97
 

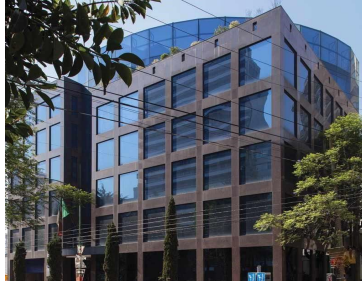
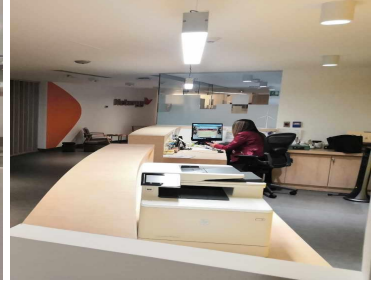
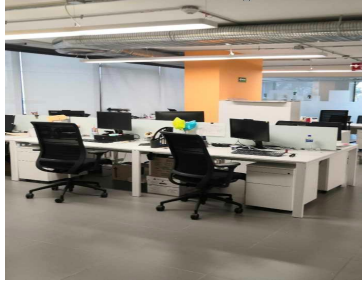
DATOS DEL VENDEDOR

Nombre: eduardohl@nage.com.mx

Télefono:5578898389

Correo Electrónico:eduardohl@nage.com.mx

¡ENCONTRAMOS EL LUGAR PERFECTO PARA TI!



www.pinnmx.com