

¡ENCONTRAMOS EL LUGAR PERFECTO PARA TI!



Código:
35856

\$ 14,500,000.00 MXN

¡ENCONTRAMOS EL LUGAR PERFECTO PARA TI!

EDIFICIO EN VENTA, COL. ESCUADRON 201,
Calle: Héctor Espinosa **Col:** Escuadrón 201,
Iztapalapa, Ciudad de México

COMENTARIOS DEL VENDEDOR

Edificio comercial, 4 niveles , con local comercial en la planta baja, en esquina con 2 frentes, domo circular en la parte central y tragaluz que permite excelente iluminación en todos los pisos, 2 baños en planta baja y 2 mas en primer piso. Doble fachada, bahía para carga y descarga. Zona comercial e industrial (FEMSA, Cervecería Moctezuma) , ubicación privilegiada. Vialidades importantes, Av. Río Churubusco, Ermita Iztapalapa, Calzada de la Viga. A 15 minutos de la central de abasto. Atención Desarrolladores, edificio disponible para aportación.
EasyBroker ID: EB-KD6145

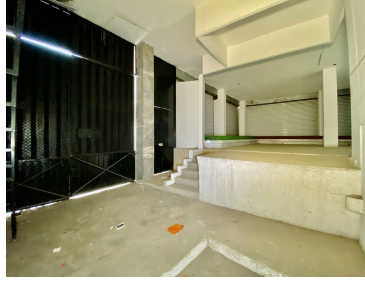
 0  0   1250.00  14 

DATOS DEL VENDEDOR

Nombre: araceli@inmobiliariajardines.mx

Télefono:+525530592470

¡ENCONTRAMOS EL LUGAR PERFECTO PARA TI!



www.pinmx.com