

¡ENCONTRAMOS EL LUGAR PERFECTO PARA TI!



Código:
35533

\$ 185,000.00 MXN

¡ENCONTRAMOS EL LUGAR PERFECTO PARA TI!

Excelente casa con uso de suelo en renta, Polanco V Secc, Miguel Hidalgo

Calle: Sudermann Col: Polanco V Sección,
Miguel Hidalgo, Ciudad de México

COMENTARIOS DEL VENDEDOR

Excelente casa con uso de suelo y comercio; es una casa de dos plantas que cuenta con 300m2 de construcción y 500m2 de terreno, en la propiedad encontrarás trece módulos con diferentes tamaños, todos con ventana menos las dos bodegas; nueve módulos en primer piso y cuatro en el segundo. Área de cocina. Gas natural. Dos tinacos (5000 lts). Archiveros en algunos módulos Dos sanitarios arriba, dos abajo. Seis cajones de estacionamiento y extra, uno afuera. Observación: Si gustan adaptar algunas divisiones para nuevos modulos, baños y entre otros, con gusto el arq los puede apoyar y podemos luego llegar a un acuerdo como parte de la renta. PRECIOS Y DISPONIBILIDAD SUJETOS A CAMBIO SIN PREVILO AVISO. EasyBroker ID: EB-FC1812

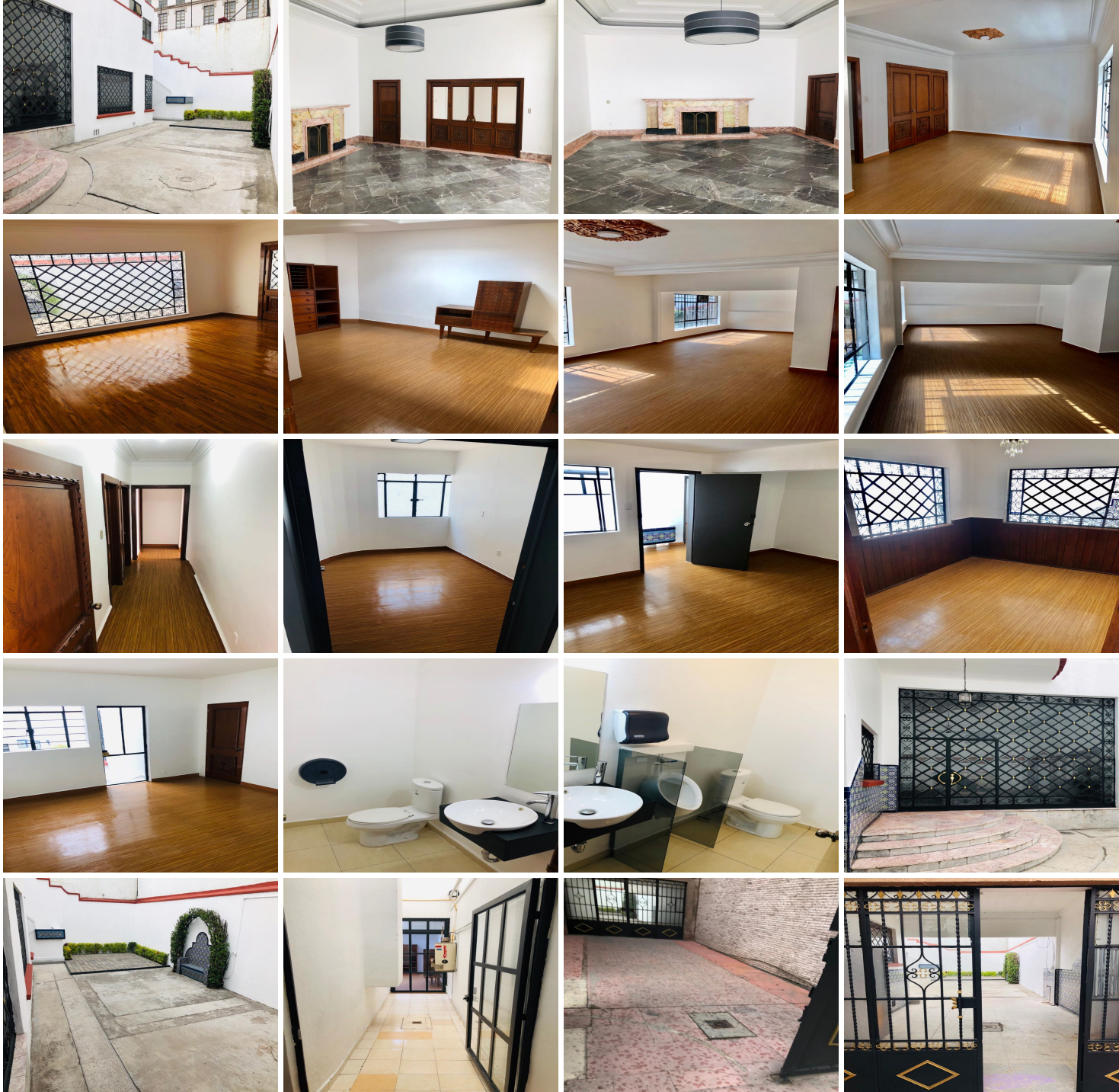
 13  0   300.00  7 

DATOS DEL VENDEDOR

Nombre: eduardohl@nage.com.mx

Teléfono: 5578898389

¡ENCONTRAMOS EL LUGAR PERFECTO PARA TI!



www.pinmx.com