

¡ENCONTRAMOS EL LUGAR PERFECTO PARA TI!



Código:  
35419

\$ 4,795,000.00 MXN

¡ENCONTRAMOS EL LUGAR PERFECTO PARA TI!

## Casas en Pre-venta en Mérida, Residencial Chacté.

Calle: Col: Real de Dzityá,  
Mérida, Yucatán

### COMENTARIOS DEL VENDEDOR

CHACTÉ es un desarrollo proyectado para 80 casas con 2 modelos de vivienda, con una superficie de construcción de entre 220 m<sup>2</sup> y 240 m<sup>2</sup> todos con áreas verdes. Cercano a dzitya, al norte de Mérida, una zona de gran plusvalía, en crecimiento y comunicado al centro de la ciudad por vialidades primarias. Acceso inmediato a periférico, carretera Mérida progreso a unos cuantos minutos de centros comerciales, hospitales y universidades. Te ofrecemos seguridad, confianza y privacidad. Modelo B Planta Baja: . Estacionamiento para 4 autos sin techar. . Sala a doble altura. . Comedor. . Cocina vestida. . Área de lavado y tendido. . Baño completo. . Recámara #1 con espacio para closet. . Cuarto de servicio con baño. . Terraza techada. . Alberca 5 x 3.5 m Planta Alta: . Family room . Recámara principal con closet vestidor y baño completo. . Baño completo. . Recámara secundaria con espacio para closet. Incluye: . Piscina . Terraza techada. . Cocina vestida. . Pisos de Mármol. Características: . Pisos de mármol . Alberca con acabado chukum . Recubrimientos de piedra en fachada. . Cocina con meseta de granito. . Baño con meseta de mármol. . Muebles de baño one piece. . Acabados interiores en yeso. . Ventanas de aluminio de 2". . Puerta corrediza de 3". . Altura de techo 2.70 planta baja y 2.50 planta alta. . Bardas mediadoras según proyectos: delanteras 1.10 m y traseras 1.80 m. . Contrato de CFE conexión bifásica 220. . Sistema automático de llenado de tinaco con capacidad de 750 lts. . Cisterna de 1,100 lts. . Hidroneumático . Biodigestor . Pozo profundo a 22 mts. . Salidas y drenaje para minisplits (no cableado) Superficie: 550 m<sup>2</sup> \$4,795,000. Superficie: 600 m<sup>2</sup> \$4,935,000. Formas de pago: Créditos bancarios y recursos propios. Apartado 20% de enganche firmando promesa de compraventa para congelar el precio de pre-venta. Se inicia la construcción de tu residencia y tienes 6 meses para liquidar. Pasados los 6 meses se aplica el crédito hipotecario o líquida con recurso propio. Sin cuota de mantenimiento. Entrega: Preventa a 6 meses \*No incluye muebles ni artículos decorativos, las imágenes únicamente son ilustrativas. \*\*Precios y disponibilidad de inmuebles sujeto a cambio sin previo aviso. \*Consultar disponibilidad, ya que las actualizaciones se realizan cada mes. \*\*Este precio no incluye impuestos, avalúo y gastos notariales. \* El precio total del inmueble se determinará en función de los montos variables de conceptos de crédito y notariales que deben ser consultados con los promotores de conformidad con lo establecido en la NOM-247-SE-2022. EasyBroker ID: EB-GI3155

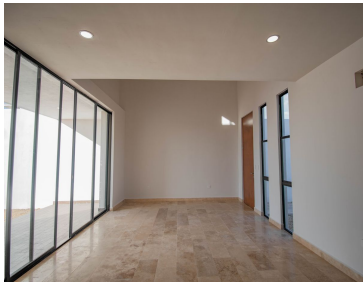
 3  3   245.00  4 

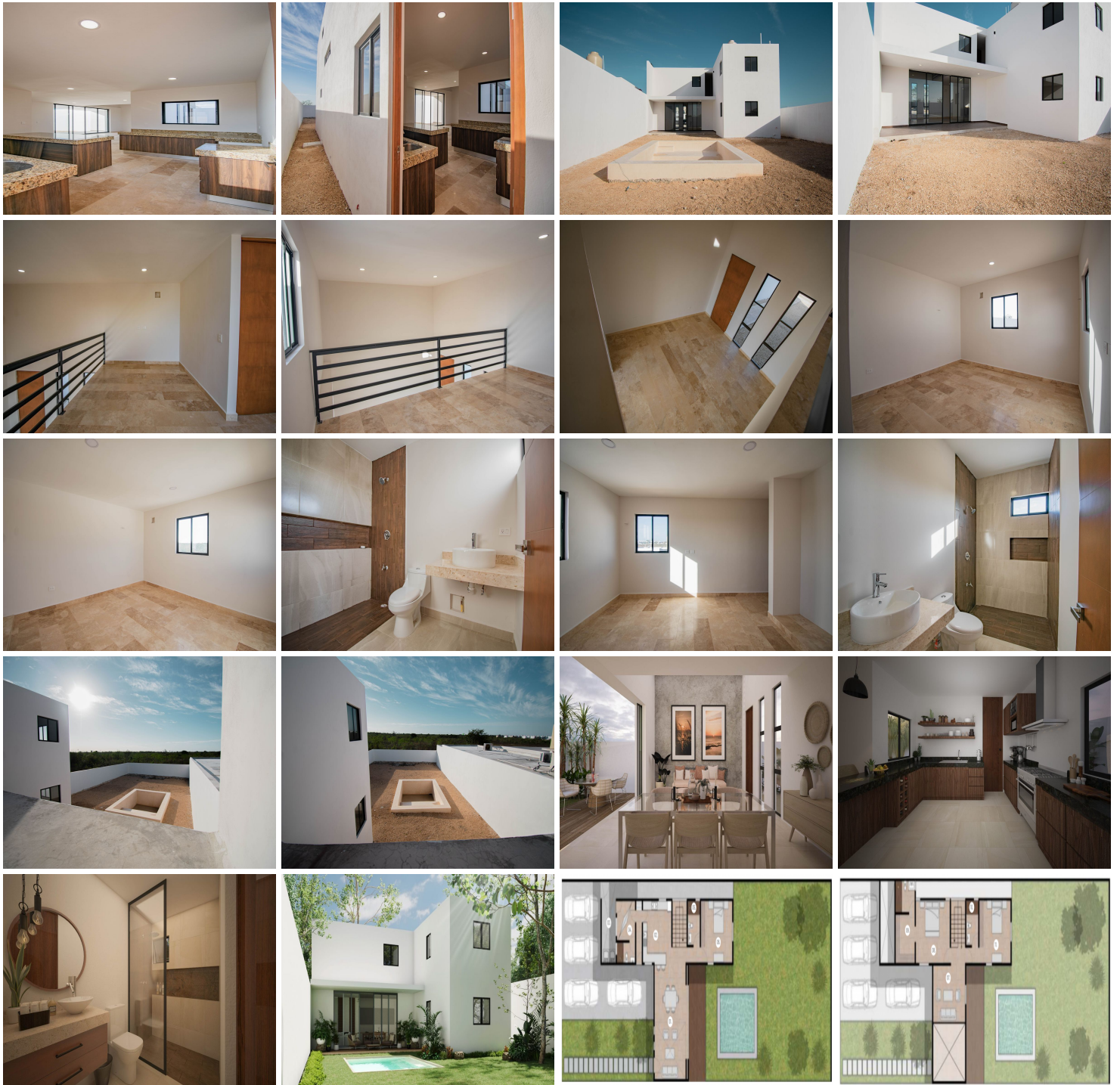
### DATOS DEL VENDEDOR

Nombre: moises@tres65inmobiliaria.com

Teléfono:9994007252

¡ENCONTRAMOS EL LUGAR PERFECTO PARA TI!





[www.pinmx.com](http://www.pinmx.com)