

¡ENCONTRAMOS EL LUGAR PERFECTO PARA TI!



Código:
35389

\$ 4,995,000.00 MXN

¡ENCONTRAMOS EL LUGAR PERFECTO PARA TI!

Casas en pre venta en Mérida, Residencial Chacté.

Calle: Col: Real de Dzityá,
Mérida, Yucatán

COMENTARIOS DEL VENDEDOR

CHACTÉ es un desarrollo proyectado para 80 casas con 3 modelos de vivienda, con una superficie de construcción de entre 220 m² y 240 m² todos con áreas verdes. Cercano a dzitya , al norte de Mérida, una zona de gran plusvalía, en crecimiento y comunicado al centro de la ciudad por vialidades primarias. Acceso inmediato a periférico, carretera Mérida progreso a unos cuantos minutos de centros comerciales, hospitales y universidades. Te ofrecemos seguridad, confianza y privacidad. Modelo C Planta Baja: . Garage techado para 2 autos. . Sala-comedor a media altura. . Cocina . Área de lavado. . Cuarto de servicio con baño. . Baño completo. . Recámara #1 con espacio para closet. . Baño completo que comparte la recámara #1 y 2. . Recámara # 2 con espacio para closet. . Recámara principal con closet vestidor y baño completo. . Baño completo. . Alberca 6 m x 2.5 m . Terraza techada. Incluye: . Garage techado. . Baño de visitas. . Piscina . Terraza techada. . Cocina vestida gavetas inferiores. . Pisos de Mármol. Características: . Pisos de 60 x 60 cm . Recubrimientos de piedra en fachada. . Acabados interiores en yeso. . Ventanas de aluminio de 2". . Puerta corrediza de 3". . Altura de techo 2.70 planta baja y 2.50 planta alta. . Bardas mediadoras según proyectos: delanteras 1.10 m y traseras 1.80 m . Control de la C.F.E a 220V. . Sistema automático de llenado de tinaco con capacidad de 750 lts. . Cisterna de 1,100 lts. . Pozo profundo a 22 mts. . Salidas y drenaje para minisplit. Superficie: 550 m² \$4,995,000.00 Superficie: 600 m² \$5,135,000.00 Formas de pago: Créditos bancarios y recursos propios. Apartado 20% de enganche Sin cuota de mantenimiento. Entrega Preventa a 6 meses *No incluye muebles ni artículos decorativos, las imágenes únicamente son ilustrativas. **Precios y disponibilidad de inmuebles sujeto a cambio sin previo aviso. *Consultar disponibilidad, ya que las actualizaciones se realizan cada mes. **Este precio no incluye impuestos, avalúo y gastos notariales. * El precio total del inmueble se determinará en función de los montos variables de conceptos de crédito y notariales que deben ser consultados con los promotores de conformidad con lo establecido en la NOM-247-SE-2022. EasyBroker ID: EB-GI3233

 3  3   305.00  2 

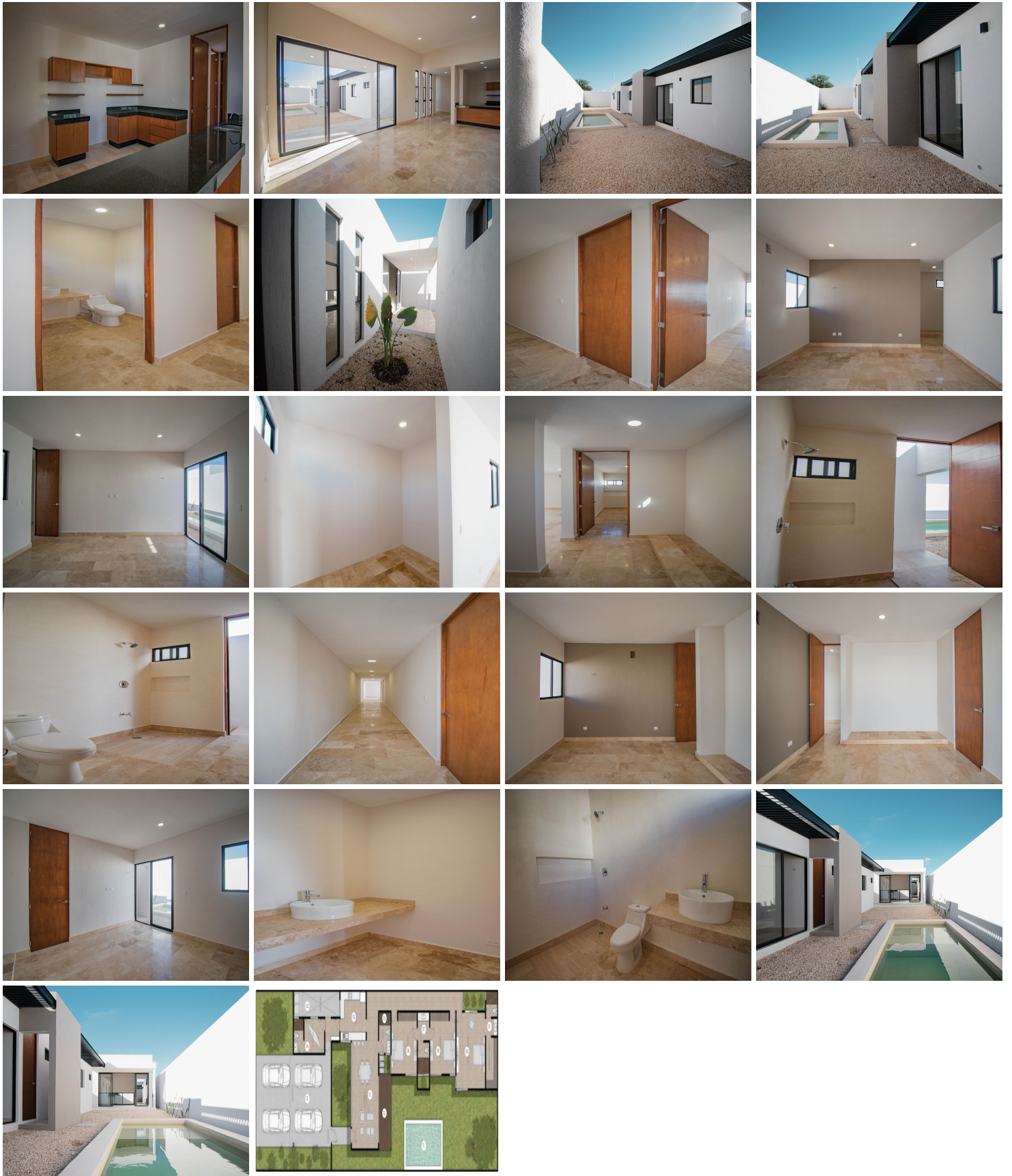
DATOS DEL VENDEDOR

Nombre: moises@tres65inmobiliaria.com

Télefono:9994007252

¡ENCONTRAMOS EL LUGAR PERFECTO PARA TI!





www.pinmx.com