

¡ENCONTRAMOS EL LUGAR PERFECTO PARA TI!



Código:  
34179

\$ 33,900.00 MXN

¡ENCONTRAMOS EL LUGAR PERFECTO PARA TI!

### Renta departamento Av. Santa Fe Península Tower

**Calle:** Avenida Santa Fe **Col:** Santa Fe Cuajimalpa,  
Cuajimalpa de Morelos, Ciudad de México

#### COMENTARIOS DEL VENDEDOR

Departamento en piso medio con vista hacia Santa Fe y el Parque la Mexicana.. Cuenta con 117 m2. sala, comedor, cocina integral, cuarto de lavado, balcón alrededor de todo el departamento, 2 recámaras, 2 y medio baños, 2 lugares de estacionamiento, aire acondicionado y calefacción. Mantenimiento incluido. Península es el resultado de un plan integral de desarrollo urbano que alberga la zona de negocios más importante del país con acceso inmediato a la zona comercial de mayor prestigio y a pocos minutos de las mejores Universidades, Colegios, Hospitales y Hoteles. Ubicado en el poniente del Distrito Federal, Santa Fe es sin duda una zona con alta plusvalía en donde puedes encontrar estilo , arquitectura de vanguardia, diseño, lujo y armonía. Península se complementa de una forma lujosa con amenidades que exceden tus expectativas, tales como: Spa, Sauna, Jacuzzi, Sala de Cine, Salón de juegos, Gym, Sala de Negocios, Alberca. EasyBroker ID: EB-DJ9098

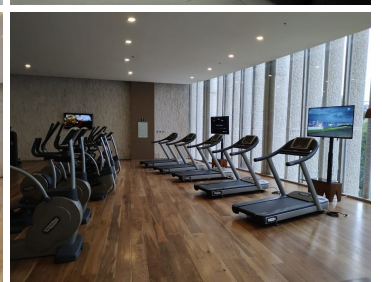
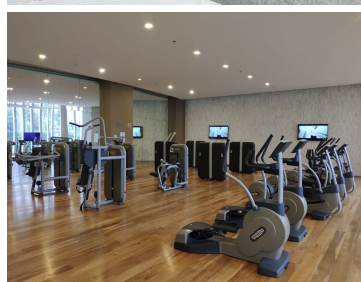
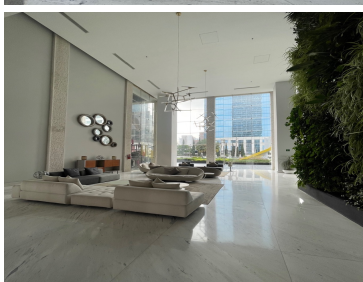
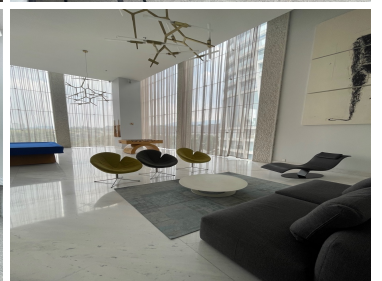
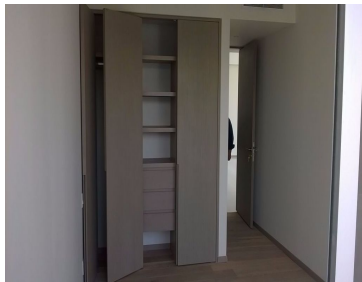
 2  2   117.00  2 

**DATOS DEL VENDEDOR**

**Nombre:** sonia.maynez@bemus.com.

**Télefono:**5513206270 / 552888580

**¡ENCONTRAMOS EL LUGAR PERFECTO PARA TI!**





[www.pinnmx.com](http://www.pinnmx.com)