

¡ENCONTRAMOS EL LUGAR PERFECTO PARA TI!



Código:  
31828

\$ 350.00 MXN

¡ENCONTRAMOS EL LUGAR PERFECTO PARA TI!

### RENTA DE LOCALES COMERCIALES EN TLALNEPANTLA

**Calle:** Camino antiguo a Santa Mónica **Col:** Las Margaritas,  
Tlanepantla de Baz, México

#### COMENTARIOS DEL VENDEDOR

\*\*\*ATENCIÓN FRANQUICIAS\*\*\* LOCALES COMERCIALES UBICADOS EN UN ZONA PRIVILEGIADA. FRENTE A MUNDO E. Medidas de 55 m<sup>2</sup>, a 300 m<sup>2</sup> con opción a fusionarlos. Aptos para franquicias, como farmacias, tiendas de autoservicio, cafeterías, gimnasio, pastelería. Con área de estacionamiento techado y al exterior para 90 autos, Con pantalla panorámica publicitaria para los negocios, sin costo. Elevadores desde el sótano hasta la azotea, en esta área se tiene la opción de utilizarla como área recreativa, o como Terraza. Sanitarios públicos para los usuarios. Con vigilancia las 24 horas con sistema de monitoreo y grabación. Alrededor de una zona muy comercial, como La Plaza Mundo E, Gayosso, Starbucks, Hotel, Corporativos, Bancos, a unos pasos de Periférico Manuel Ávila Camacho. -Locales desde 55 m<sup>2</sup>, a 300m<sup>2</sup> -Con preparación hidráulica y sanitaria lista para adaptarla a las necesidades del negocio. -Con preparación para medidores de CFE. #centrocomercial #localrenta #renta #franquicias #cadenas #supplyinmobiliaria. EasyBroker ID: EB-IM9989

 0
  0
 

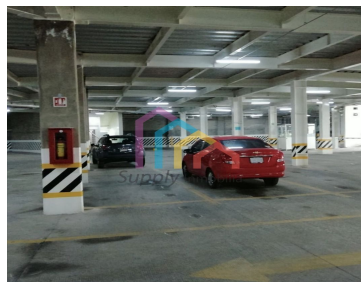
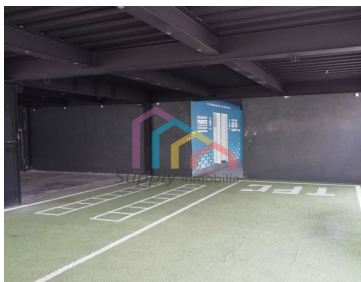
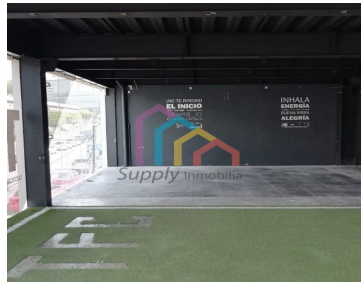
 55.00
 


# DATOS DEL VENDEDOR

Nombre: supplyinmobiliaria@gmail.com

Teléfono: 5618362073

¡ENCONTRAMOS EL LUGAR PERFECTO PARA TI!



[www.pinmx.com](http://www.pinmx.com)