

¡ENCONTRAMOS EL LUGAR PERFECTO PARA TI!



Código:  
31273

\$ 3,871,739.00 MXN

¡ENCONTRAMOS EL LUGAR PERFECTO PARA TI!

## DEPARTAMENTO EN VENTA EL CENTRO DE MONTERREY

**Calle:** Av Felix U.Gómez **Col:** Monterrey Centro,  
Monterrey, Nuevo León

### COMENTARIOS DEL VENDEDOR

Torre 114 Departamentos Amenidades de primer nivel 3 Elevadores Espacio funcionales Departamentos con acabados Seguridad 24/7 2 accesos principales Bodegas disponibles Estacionamiento 144 Deptos .y 21 lofts 1,2,3 Recamaras Pisos 27 Distribución 1. Cocina 2.Comedor 3.Sala 4.Centro de lavado 5.Baño completo 6.Recamera principal 7.Recamera Secundaria 8.Walk-in closet 9.Balcón Amenidades Estación de bicicletas Gimnasio Sala convivencia Terraza con asador Ludoteca Co-work Salón de eventos Games Room Precio sujeto a Cambio conforme ubicación y piso . Tiempo para planificar Abril 2023 Separa con 20,000 pesos Precio sujeto a cambio. EasyBroker ID: EB-LO6930

 0  2   75.00  



# DATOS DEL VENDEDOR

Nombre: gracia.tophouse@gmail.com

Télefono: 5281 2380 6161

¡ENCONTRAMOS EL LUGAR PERFECTO PARA TI!



**Instalaciones en departamentos**

**Instalación eléctrica**

- Tarifa IC Residencial
- Sala Técnica
- Sistema de iluminación a base de socket

**Instalación hidro-sanitaria**

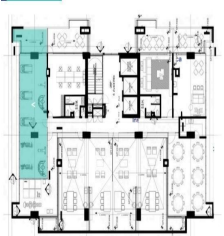
- Agua fría - Tablero PFC
- Agua caliente - Tablero OPC

**Instalación HVAC**

- Preparación para equipos integrados (verano de 1 y 2 toneladas)
- Dispositivos controlados, no controlados
- Controladores en batería. Hasta 4 equipos, dependiendo del tipo de departamento

**Notas:**

- \* Puntos de Fugas de Tensión: 12 Voltios DC 15 Amperios
- \*\* No puede instalarse el equipo de Tensión, para ser instalado en capacidad del cuadro de energía.
- Se recomienda 100°C
- Equipos controlados por cable eléctrico, refrigeración, parpadeo, bombas, control de bombas, sistemas de aire acondicionado.



### Amenidades

**GINNASIO**

Espacio  
Con vista hacia la ciudad

**75 m<sup>2</sup>**



### Planta Baja

Local comercial  
Lobby de acceso a departamentos  
P.O. Box

Acceso independiente para residentes y visitas

### Instalaciones en departamentos

**Instalación eléctrica**

- Tarifa IC Residencial
- Sala Técnica
- Sistema de iluminación a base de socket

**Instalación hidro-sanitaria**

- Agua fría - Tablero PFC
- Agua caliente - Tablero OPC

**Instalación HVAC**

- Preparación para equipos integrados (verano de 1 y 2 toneladas)
- Dispositivos controlados, no controlados
- Controladores en batería. Hasta 4 equipos, dependiendo del tipo de departamento

**Notas:**

- \* Puntos de Fugas de Tensión: 12 Voltios DC 15 Amperios
- \*\* No puede instalarse el equipo de Tensión, para ser instalado en capacidad del cuadro de energía.
- Se recomienda 100°C
- Equipos controlados por cable eléctrico, refrigeración, parpadeo, bombas, control de bombas, sistemas de aire acondicionado.

**Tipo B**

75m<sup>2</sup>

**DISTRIBUCIÓN**

- Cocina
- Comedor
- Sala
- Centro de lavado
- Baño completo
- Recámara principal
- Recámara secundaria
- Walk-in closet
- Balcón

### Muebles fijos y accesorios

**Sanitarios: Hielos-Cristal**  
Mod. GBRCC

**Lavaflojo con gabinete: Hielos-Cristal**  
Mod. COBIO 78

**Regador Dica**  
Mod. 401PC

**Lavabos: Hielos-Cristal**  
Mod. SKCLV

**Monitores: Hielos-Cristal**  
Mod. 102 CL

