

¡ENCONTRAMOS EL LUGAR PERFECTO PARA TI!



Código:
30893

\$ 8,275,000.00 MXN

¡ENCONTRAMOS EL LUGAR PERFECTO PARA TI!

DEPARTAMENTO NUEVO EN VENTA EN ALEGRA TOWERS TIPO GARDEN PB CON JARDÍN PRIVADO

Calle: Col: Hacienda Juriquilla Santa Fe,
Querétaro, Querétaro

COMENTARIOS DEL VENDEDOR

Santa Fé (Juriquilla) es un moderno desarrollo ubicado en Juriquilla a solo 12 kms de la Ciudad de Querétaro. Se encuentra ubicado en una zona privilegiada por su cercanía con toda la zona comercial y el acceso principal de Juriquilla. Se caracteriza por sus amplias calles y su diseño orgánico y lleno de áreas jardinadas teniendo un entorno muy agradable a la vista e ideal para hacer jogging. A solo unos minutos tenemos acceso a todo tipo de servicios como bancos, escuelas, hospitales, restaurantes y centros comerciales, entre ellos, el más grande e importante de Querétaro "Antea Lifestyle Center" con importantes tiendas departamentales como Liverpool y Palacio de Hierro. Desarrollo vertical, empresa líder con mas de 40 años en el ramo de la construcción y 11 años en el mercado inmobiliario con más de 34 exitosos complejos inmobiliarios. En Alegria, se toma muy en serio la seguridad y nos ofrecen un sistema de circuito cerrado con 38 cámaras distribuidas por todo el complejo, centro de monitoreo donde se revisan y almacenan estas grabaciones, guardias de seguridad en el acceso principal y en cada uno de los lobbys de acceso a cada edificio, control de acceso con tag en el acceso vehicular, acceso a lobbys, elevadores y amenidades que se encuentran dentro de los edificios, sistema contra incendio en las 4 torres y una planta de emergencia con encendido inmediato y automático que genera energía para iluminar todas las área comunes y da servicio a los elevadores. Alegria cuenta con las siguientes amenidades en áreas comunes abiertas Zona acuática (Alberca familiar, carril de nado doble, camastros, terraza y snack bar) Cancha de paddel tenis Cancha de futbol 7 Jardines Juegos infantiles Asadores Parque para mascotas Spa 2 salones de usos multiples equipados Salón de fiestas Business center Salón de juegos equipado Ludoteca Sala de lectura Sala de yoga Cine Gimnasio Cada torre cuenta con 2 elevadores, recepción y área de buzones para correspondencia Departamento ubicado en la torre D, en Planta Baja. Este departamento se desarrolla en 2 niveles Planta Baja Cochera para 3 autos (sombreada) Sala - Comedor Jardín privado de 104 m2 Cocina equipada con barra desayunador y cubiertas de cuarzo. Cuarto de lavado Cuarto de Servicio con closet y baño completo 1/2 Baño Bodega bajo escalera Planta Alta Recámara Principal con vestidor y baño Recámara Secundaria con closet / vestidor y baño Recámara Secundaria con closet Sala TV Baño completo que da servicio a la segunda recámara secundaria y a la sala de TV Características adicionales Sistema domotizado de iluminación controlado por sistema Alexa (incluido) con opción a ampliar la domotización. Incluye también control de aperturas en puertas conectadas directamente al celular. Chapa inteligente de acceso (huella, clave numérica o con tag) Interfón al lobby y entre departamentos Sonido ambiental Filtro de agua Sistema de riego por aspersion en jardín. EasyBroker ID: EB-NB4618

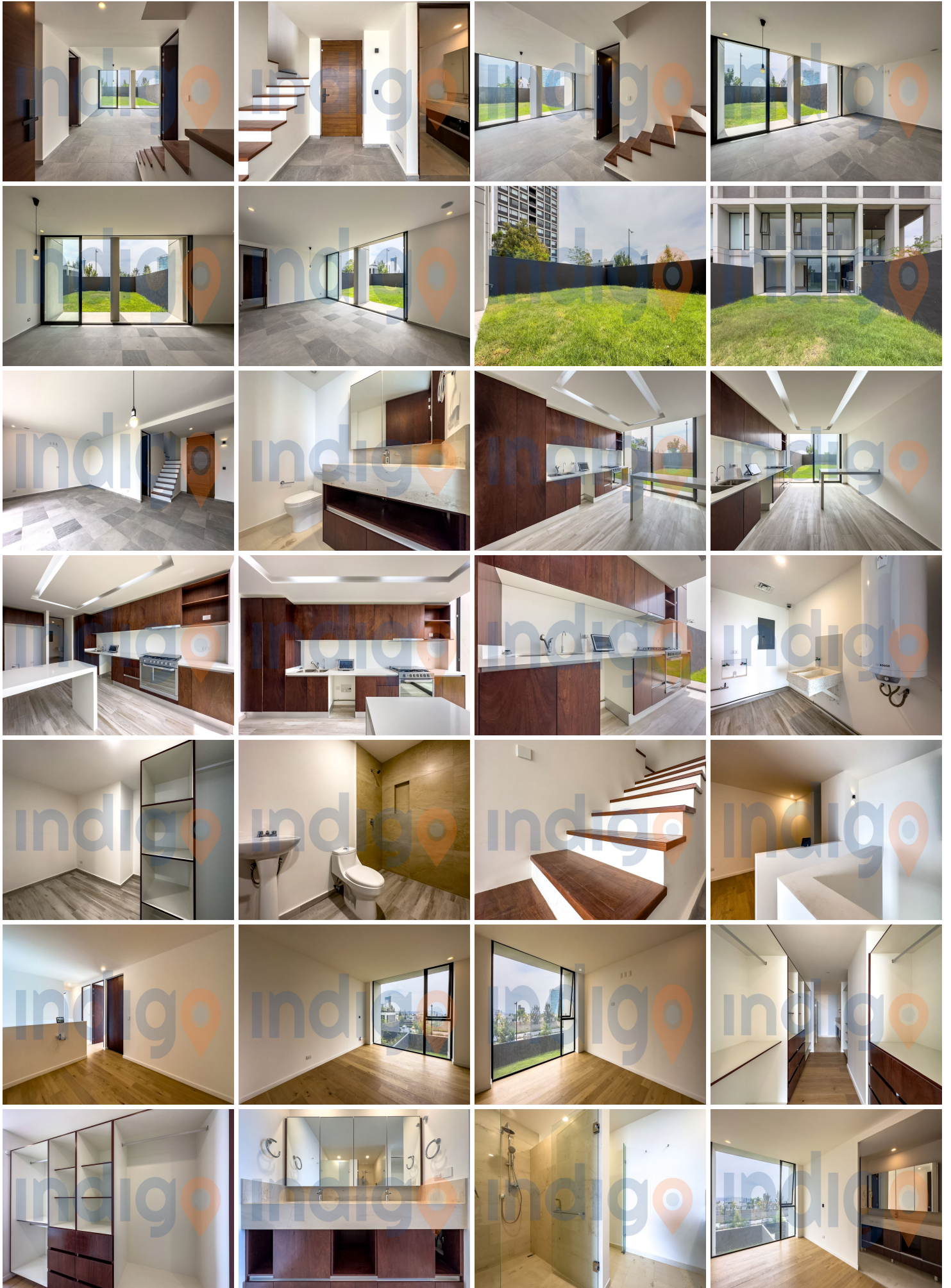
 3  3   222.00  3 

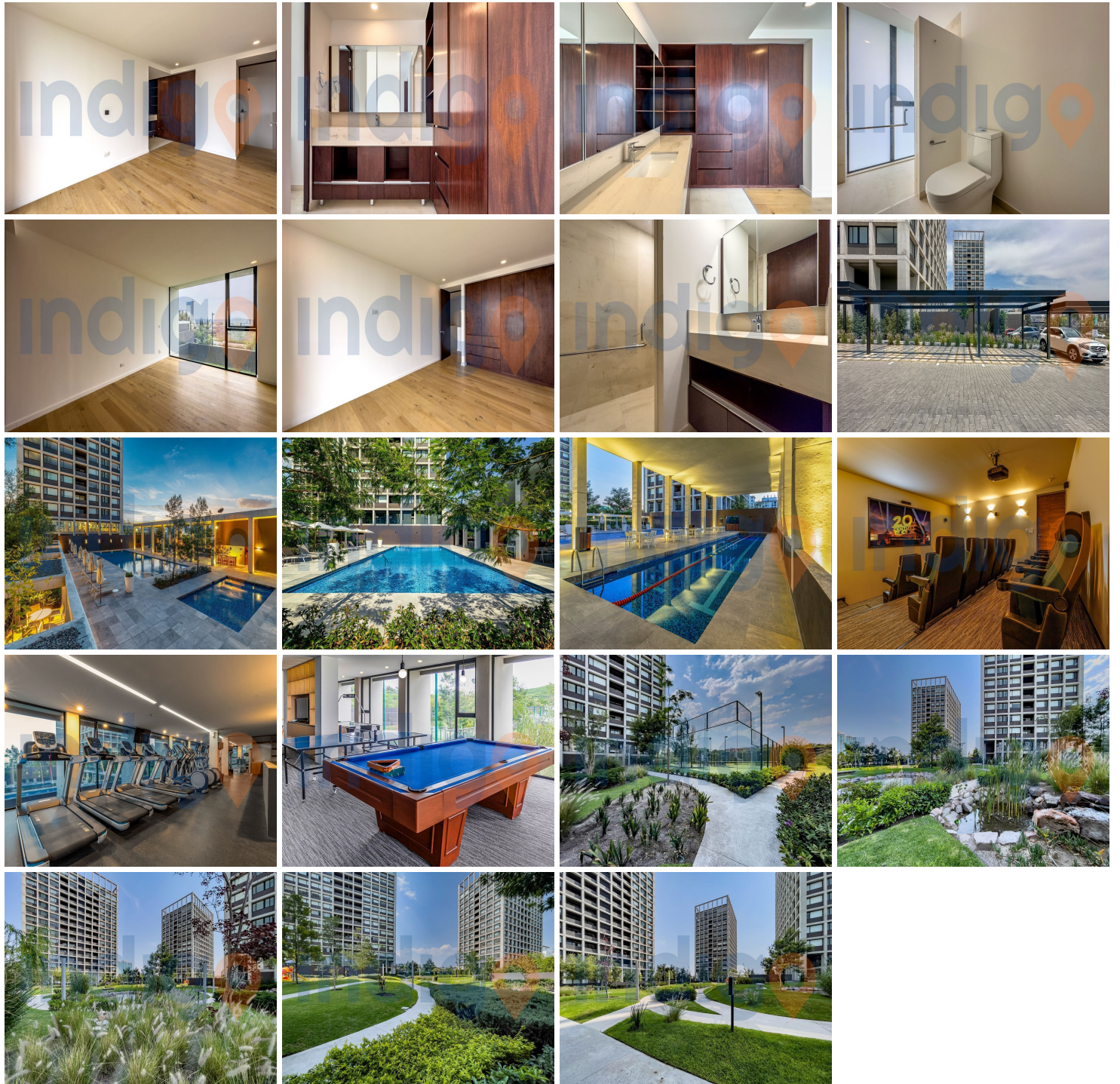
DATOS DEL VENDEDOR

Nombre: gro.indigoai@gmail.com

Télefono:442 338 0605

¡ENCONTRAMOS EL LUGAR PERFECTO PARA TI!





www.pinmx.com