

¡ENCONTRAMOS EL LUGAR PERFECTO PARA TI!



Código:  
30605

\$ 17,888.00 MXN

¡ENCONTRAMOS EL LUGAR PERFECTO PARA TI!

### Renta - Oficina - Candela y Periférico - 688 m2 - Piso 8

**Calle:** Boulevard Manuel Ávila Camacho **Col:** Lomas de Chapultepec I Sección, Miguel Hidalgo, Ciudad de México

#### COMENTARIOS DEL VENDEDOR

Renta - Oficina - Candela y Periférico - 688 m2 - Piso 8 (POSIBILIDAD DE RENTAR 688M2 ADICIONALES EN PISO 4) Metros cuadrados rentables : 688 m2 Precio por metro cuadrado: US\$26 Mantenimiento: MN\$70 x/m2 Precios no incluyen IVA Condiciones de entrega: Acondicionada con o sin mobiliario existente Material del piso: Concreto pulido Material del techo: Industrial en áreas comunes y plafón en privados Número de privados : 2 Direcciones 12 privados chicos 2 privados para 3-4 personas Cocineta Número de baños : 2 baños internos Baños entre pisos Piso 8 23 cajones de estacionamiento asignados Fecha de disponibilidad de entrega: Inmediata Aire acondicionado y sistema contra incendios Plazo mínimo de contrato: 3 años Requisitos: 1 mes de depósito, 1 mes de renta por adelantado, garantía que ampare la vigencia del contrato Características Corporativo Candela: Lomas de Chapultepec Seguridad 24 horas Estacionamiento cuenta con entrada y salida a Periférico y Candela 9 niveles de oficinas y terraza Renta de auditorio con proyector y sonido para 53 personas Renta de sala de juntas para 12 personas Cocineta con refriador y microondas para uso del auditorio o sala de juntas Comedor en áreas comunes Sección para fumadores Planta de emergencia para áreas comunes 3 niveles de estacionamiento superior y 4 niveles en sótano 1 cajón cada 30m2 asignados Directorio y Pantalla en Lobby Escalera de emergencia Alarma sísmica 3 elevadores Schindler, 15 personas cada uno o 1,050kg Todos los servicios de internet/telefonía Horarios del edificio 24 horas 10 pisos totales de oficinas. EasyBroker ID: EB-NB1327

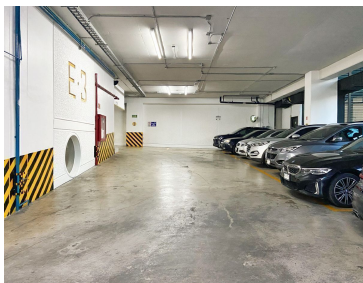
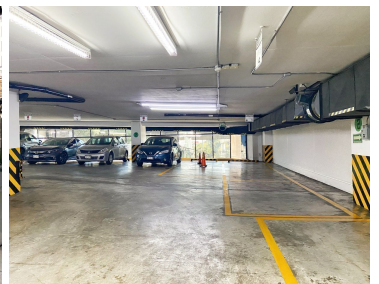
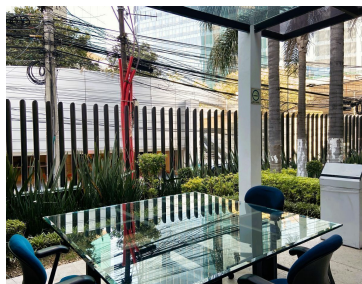
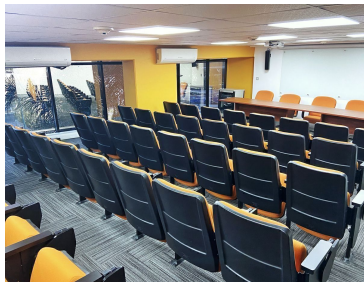
 0
  0
 
 688.00
  23
 

# DATOS DEL VENDEDOR

Nombre: ksullinger@ppesc.com

Télefono:+525541305945

¡ENCONTRAMOS EL LUGAR PERFECTO PARA TI!



[www.pinmx.com](http://www.pinmx.com)