

¡ENCONTRAMOS EL LUGAR PERFECTO PARA TI!



Código:
30192

\$ 2,700,000.00 MXN

¡ENCONTRAMOS EL LUGAR PERFECTO PARA TI!

CASA CERCANA AL TREN INTERURBANO Y ENTRE VIALIDADES PRINCIPALES

Calle: Col: Irma Patricia Galindo de Rez,
Zinacantepec, México

COMENTARIOS DEL VENDEDOR

Casa en privada con excelentes condiciones, a 9 minutos (3.5km) de la estación del tren interurbano, 2 niveles. Planta baja con: Patio/estacionamiento con espacio para 6 vehículos Estancia, cocina con isla/desayunador, alacena y medio baño. Primer nivel con 1 Habitación con baño completo, 2 habitaciones con baño compartido, estudio, sala d tv, lavandería y acceso a azotea. Servicios: 2 cisternas, tanque estacionario, tinaco 1,100lt, portón corredizo. EasyBroker ID: EB-NA6597

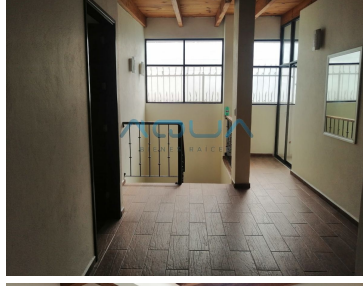
 3  2   210.00  4 

DATOS DEL VENDEDOR

Nombre: info@aquabienesraices.mx

Télefono:7261263795

¡ENCONTRAMOS EL LUGAR PERFECTO PARA TI!



www.pinmx.com