

¡ENCONTRAMOS EL LUGAR PERFECTO PARA TI!



Código:
30160

\$ 6,100,000.00 MXN

¡ENCONTRAMOS EL LUGAR PERFECTO PARA TI!

A01 RESIDENCIA DE LUJO EN VENTA EN FRACCIONAMIENTO QUETZALCÓATL EN PUEBLA

Calle: QUETZALCOATL Col: Los Pinos,
San Pedro Cholula, Puebla

COMENTARIOS DEL VENDEDOR

RESIDENCIA DE LUJO EN VENTA UBICADA EN FRACCIONAMIENTO QUETZALCÓATL (RECTA A CHOLULA, A UN COSTADO DEL POLIDEPORTIVO DE LA VOLKSWAGEN). LA RESIDENCIA CUENTA CON UN DISEÑO ÚNICO EN TODO EL FRACCIONAMIENTO, CON UN ESTILO ARQUITECTÓNICO INDUSTRIAL Y ELEMENTOS QUE RESALTAN TANTO EN FACHADA COMO EN SUS INTERIORES, QUE LA HACEN UN ESPACIO IDEAL PARA HABITAR. DESCRIPCIÓN TERRENO 257.10 M2 CONSTRUCCIÓN 248.10 M2 -Planta baja: Cochera para 2 autos Cisterna de 10,000 litros Cuarto de servicio con baño completo. Cuarto de lavado. Jardín Patio Sala Comedor Cocina integral Medio baño Lobby distribución -Planta alta: Sala de TV. Recámara 1 con baño completo Recámara 2 con baño completo, closets y terraza Recámara principal walking closet, con baño completo y terraza. Acabados -Melanina blanco nieve -Lavamanos a medida de mármol gris Santo tomás -Loseta cerámicas grises y tipo madera -Aluminio negro 3 -Muros aparantes -Piso negro cantera/recinto o similar -Fachaleta de concreto a medidas plus -Yesos y muros aparantes -Iluminación tiras led indirectas Características. -Fraccionamiento cerrado. -Ubicado sobre la recta Cholula a un costado de club deportivo Volkswagen. -Vigilancia las 24 Horas. -Excelente ubicación, cerca de escuelas y universidades, tales como colegio Woodstock, UDLAP y Humboldt. -A pocos metros de periférico ecológico. -Centros comerciales cercanos tales como explanada ¡PIDE INFORMES HOY MISMO Y AGENDA TU CITA NUESTRO EQUIPO DE PROFESIONALES TE ATENDERÁ!
SETTLE IN CREATING HOMES www.settleinpuebla.com. EasyBroker ID: EB-NA6001

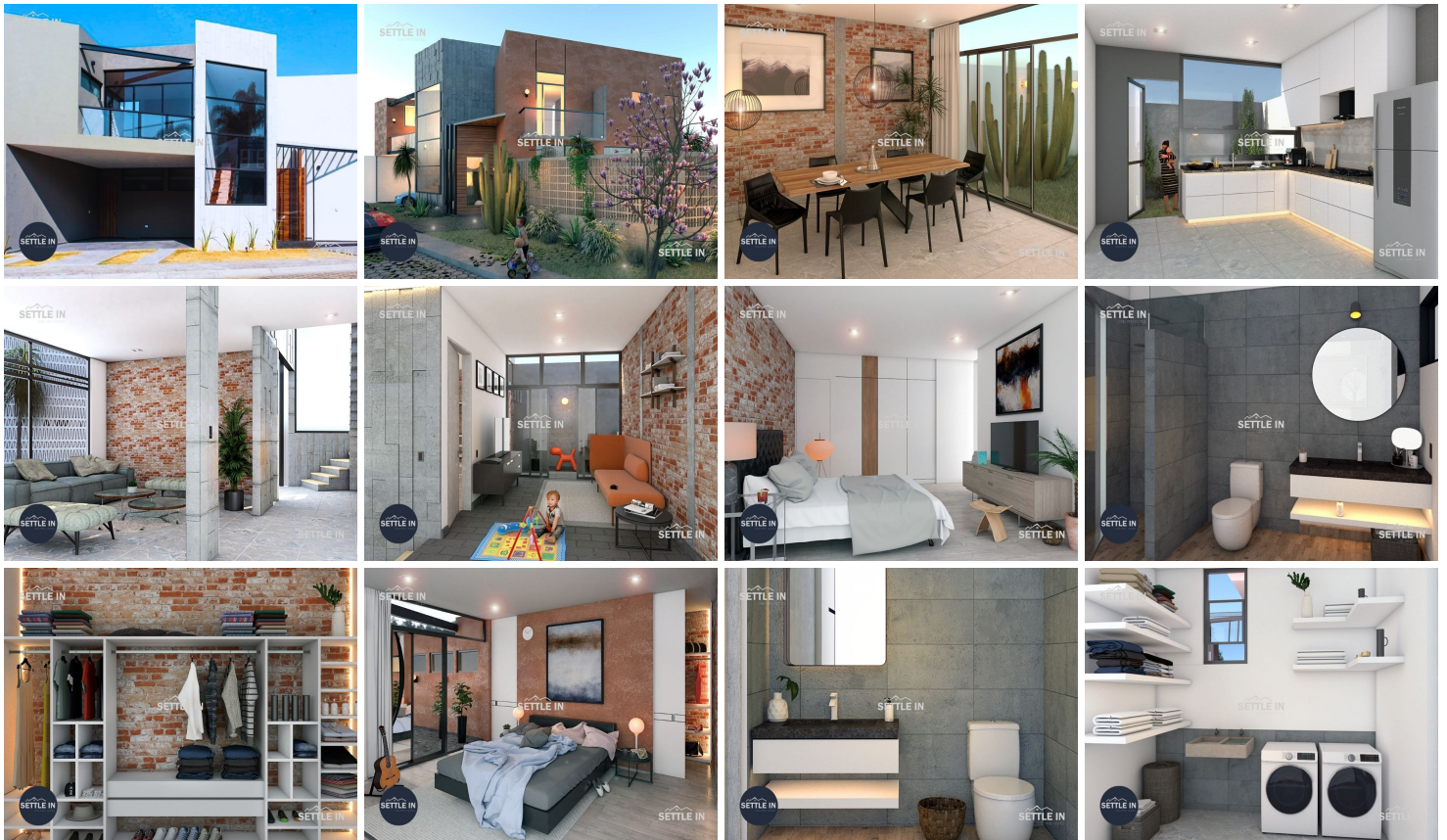


DATOS DEL VENDEDOR

Nombre: arochoa@settleinpuebla.com

Télefono: 2231214838

¡ENCONTRAMOS EL LUGAR PERFECTO PARA TI!



www.pinmx.com