

¡ENCONTRAMOS EL LUGAR PERFECTO PARA TI!



Código:
27358

\$ 632,000.00 MXN

¡ENCONTRAMOS EL LUGAR PERFECTO PARA TI!

Uman

Calle: Col: Ampliación Ciudad Industrial,
Umán, Yucatán

COMENTARIOS DEL VENDEDOR

Uso de Suelo Industrial Desde 4512 mts2 attimeinmueblesyucatan@gmail.com Solo WhatsApp MX (+52) 8117 06 2636 Tel y WhatsApp USA (+1) 832 654 1329. EasyBroker ID: EB-HM4269

 0 0 0.00

DATOS DEL VENDEDOR

Nombre: at.time@outlook.com

Télefono:8117062636

¡ENCONTRAMOS EL LUGAR PERFECTO PARA TI!



GRAN MASTER PLAN

Umán industrial se encuentra ubicado en un polígono de inversión donde grandes empresas como Grupo Kekén, Grupo San Francisco de Asís, Grupo GODO, Grupo Modulo, entre muchos otros. Es un desarrollo con toda la capacidad de albergar grandes inversiones pensadas en el futuro.

Un lugar donde gracias a su ubicación estratégica la plusvalía incrementa anualmente.



INVERSIONES SIN FRONTERAS

INVERSIONES

El Estado se encuentra en el surista de México y está comunicado por vías férreas, marítimas y aéreas, ganando de una conectividad directa con las principales ciudades del país, Estados Unidos y Centro América.

Esto ha permitido la atracción de inversiones multimillonarias como:

Grupo Modulo Inversión: \$5 mil millones Empleos: 300 directos y 1 mil indirectos	Grupo Kekén Inversión: \$1 mil 500 millones Empleos: 500 directos y 1 mil indirectos
Inversiones Universales Inversión: \$2 mil millones Empleos: 200 directos y mil indirectos	UCHYAMA MANUFACTURING Inversión: \$1 mil 300 millones
LEONI Inversión: \$400 mil millones Empleos: 3 mil directos	UMC CENTRAL BUSINESS PARK Inversión: \$300 mil
Empaques Nova Inversión: \$2 mil millones Empleos: 500 directos y 2 mil indirectos	

Cuenta con cercanía de electricidad de media tensión y cables blancos en sus lotes. A su alrededor se encuentran servicios de equipamiento urbano, como hospitales, seguridad pública, aeropuerto y servicios bancarios.

PRECIO DE PROMOCIÓN	HERRAMIENTO DE AHORRO
RETORNO DE INVERSIÓN A MEDIANO PLAZO	INCREMENTO DE PLUSVALÍA
CERTEZA LEGAL	CRECIMIENTO EXPONENCIAL DE LA ZONA

Yucatán se ha convertido en la tierra de las oportunidades, grandes empresas nacionales e internacionales nos miran por nuestra infraestructura tanto carretera como marítima.

Somos un el punto ideal de acceso para que tu inversión se fortalezcan y tu patrimonio crezca.

DATOS DEMOGRÁFICOS

POBLACIÓN TOTAL: 2,248,508 PERSONAS en Yucatán

49% HOMBRES Y 51% MUJERES

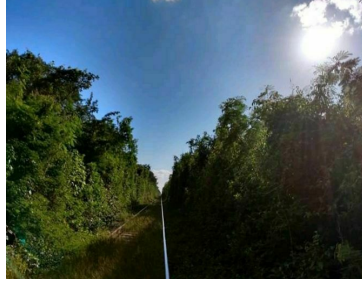
EDAD MEDIA POBLACIONAL: 30 AÑOS

GRAN ÁREA DE INFLUENCIA: 13 MILIONES DE RESIDENTES

EN YUCATÁN Y ESTADOS VECINOS: Campeche, Quintana Roo, Chiapas y Tabasco.

ÍNDICES DE BAJA ROTACIÓN: 17%

Y BAJO AUMENTO ENTRE LA FUERZA LABORAL: 3%



"NUESTRA MISIÓN ES HACER QUE NUESTROS CLIENTES GANEN DINERO"

UBICACIÓN

Mérida

Hunucmá, Empaques Universales, Carretera Modulo, Empaques Nova, Umán, Aeropuerto de Mérida, Vías Férreas, Centro de Operaciones Férreas.

Este desarrollo goza de una conexión privilegiada a través de vías férreas, aéreas y marítimas que impulsará cualquier inversión

INDUSTRIAL

Ficha Técnica

- Lotes de aprox. media hectárea
- Desarrollo de 90 hectáreas, dividido en 6 etapas
- Ubicado en la carretera Umán-Kinchil, a 11km del municipio de Umán (al cual pertenece)
- Uso de suelo industrial
- Propiedad privada con certeza jurídica
- Financiamiento de 12-18 y 24 meses, enganche del 10%
- Entrega en 2022
- Amenidades:
 - Calle blanca hasta los lotes
 - Calles de 12m de ancho
 - Corriente eléctrica a orilla de carretera

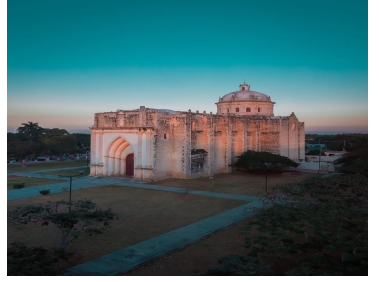
Terrenos Industriales

INVERSIÓN SIN FRONTERAS

LOTES DE MEDIAS HECTÁREAS

AMENIDADES:

- Calle blanca hasta lotes
- Propiedad privada
- Calles de 12 m de ancho
- Corriente eléctrica a pie de carretera



WhatsApp 8117 06 2636

WhatsApp (+52) 8117 06 2636

HAZ TUS SUEÑOS REALIDAD

Lotes de medias hectáreas a 20 min. del Centro de Mérida.

AMENIDADES:

- Calle blanca hasta lotes
- Calles de 12 m de ancho
- Propiedad privada
- Corriente eléctrica a pie de carretera