

¡ENCONTRAMOS EL LUGAR PERFECTO PARA TI!



Código:  
26169

\$ 35,776.00 MXN

¡ENCONTRAMOS EL LUGAR PERFECTO PARA TI!

### Renta - Oficina - Candela y Periférico - 1,376 m2

**Calle:** Boulevard Manuel Ávila Camacho **Col:** Lomas de Chapultepec I Sección, Miguel Hidalgo, Ciudad de México

#### COMENTARIOS DEL VENDEDOR

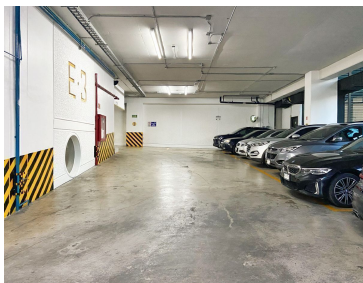
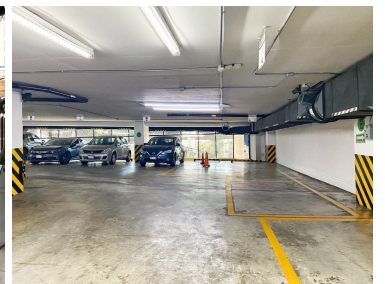
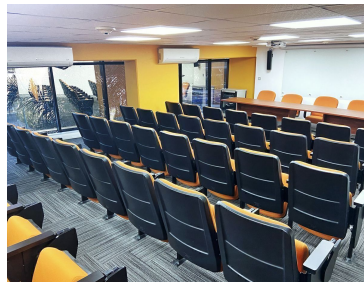
Renta - Oficina - Candela y Periférico - 1,376 m2 - Piso 8 y Piso 4 Metros cuadrados rentables : 1,376 m2 divididos en dos niveles (688m2 rentables por nivel completo) Precio por metro cuadrado: US\$26 Mantenimiento: MN\$70 x/m2 Precios no incluyen IVA Condiciones de entrega: Acondicionada con o sin mobiliario existente Privados y salas de juntas en perímetros y áreas abiertas de trabajo Cocineta en cada piso Número de baños : 2 baños internos Baños entre pisos Piso 8 Piso 4 46 cajones de estacionamiento asignados Fecha de disponibilidad de entrega: Inmediata Aire acondicionado y sistema contra incendios Plazo mínimo de contrato: 3 años Requisitos: 1 mes de depósito, 1 mes de renta por adelantado, garantía que ampare la vigencia del contrato Características Corporativo Candela: Lomas de Chapultepec Seguridad 24 horas Estacionamiento cuenta con entrada y salida a Periférico y Candela 9 niveles de oficinas y terraza Renta de auditorio con proyector y sonido para 53 personas Renta de sala de juntas para 12 personas Cocineta con refrigerador y microondas para uso del auditorio o sala de juntas Comedor en áreas comunes Sección para fumadores Planta de emergencia para áreas comunes 3 niveles de estacionamiento superior y 4 niveles en sótano 1 cajón cada 30m2 asignados Directorio y Pantalla en Lobby Escalera de emergencia Alarma sísmica 3 elevadores Schindler, 15 personas cada uno o 1,050kg Todos los servicios de internet/telefonía Horarios del edificio 24 horas 10 pisos totales de oficinas. EasyBroker ID: EB-MP1609

# DATOS DEL VENDEDOR

Nombre: ksullinger@ppesc.com

Télefono: +525541305945

¡ENCONTRAMOS EL LUGAR PERFECTO PARA TI!



[www.pinmx.com](http://www.pinmx.com)