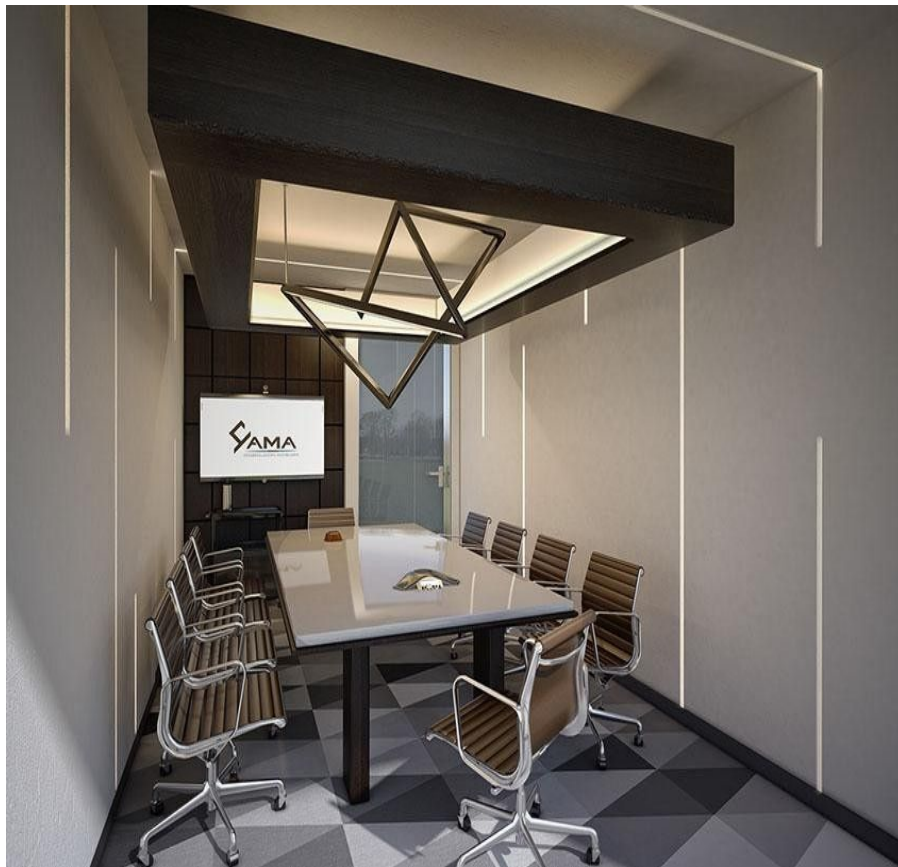


¡ENCONTRAMOS EL LUGAR PERFECTO PARA TI!



Código:  
26083

\$ 35,070.00 MXN

¡ENCONTRAMOS EL LUGAR PERFECTO PARA TI!

### ALPES EDIFICIO "YAMA" OFICINA EN RENTA

**Calle:** Anillo Periferico **Col:** Los Alpes,  
Álvaro Obregón, Ciudad de México

#### COMENTARIOS DEL VENDEDOR

EDIFICIO "YAMA" DE LO MAS ELEGANTE, EXCLUSIVA, INTELIGENTE Y "AAA" OFICINA EN UBICACION PRIVILEGIADA EN EDIFICIO NUEVO CON ACABADOS DE LUJO Y GRAN DISEÑO EN TODAS LAS AREAS COMUNES. CUENTA EN EL P.H DE DICHO EDIFICIO CON SALONES DE JUNTAS, SALONES DE V.I.P, TERRAZA, CENTRO DE COPIADO Y CAFETERIA PARA EL USO DE TODAS LAS OFICINAS DEL EDIFICIO, LA OFICINA SE ENTREGA YA ACONDICIONADA LISTA PARA OCUPARSE. CUENTA CON UN LUGAR DE ESTACIONAMIENTO POR CADA 40MTS DE OFICINA, PERO HAY OPCION DE RENTAR MAS LUGARES, TAMBIEN SE CUENTA CON VALET PARKING PARA VISITAS, EL EDIFICIO CUENTA CON DOS ACCESOS VEHICULARES, TRES ACCESOS PEATONALES Y UNO PARA PROVEEDORES, DISTRIBUIDOS A LO LARGO DE TRES FACHADAS; LA ENTRADA PRINCIPAL SE ENCUENTRA UBICADA EN AVENIDA INSURGENTES Y LAS DOS ENTRADAS SECUNDARIAS EN LAS CALLES DE LONDRES Y NÁPOLES, PERMITIENDO UNA CIRCULACIÓN ÚNICA DENTRO DE LA ZONA. TENEMOS ESPACIOS DESDE 45.00 MT2 HASTA 1,200 MT2 A \$420.00 PESOS POR MT2.  
EasyBroker ID: EB-LW0871

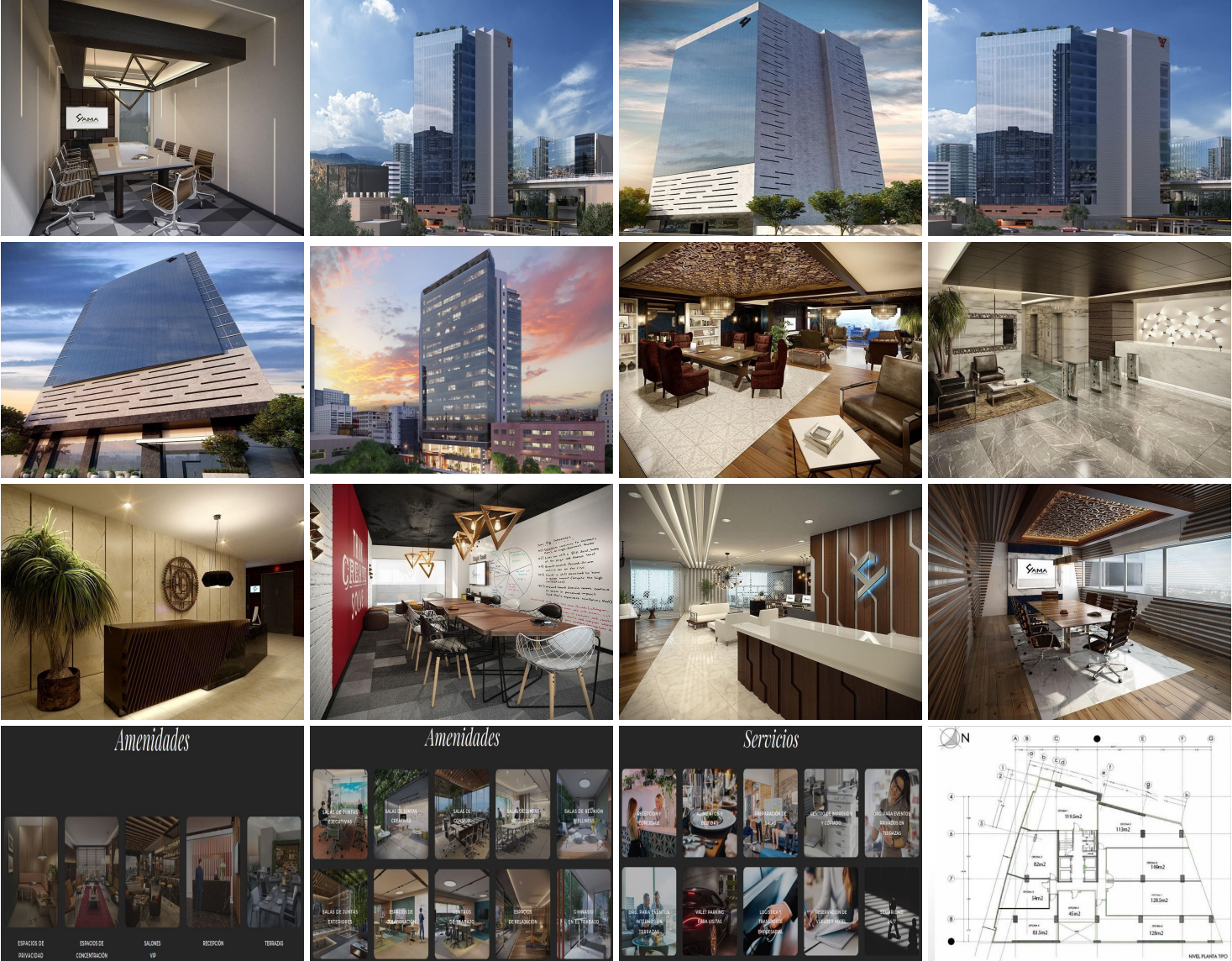
 0 2 83.50 2

**DATOS DEL VENDEDOR**

**Nombre:** mariagutierrez@quality.com

**Télefono:** 5522241611 5522241630

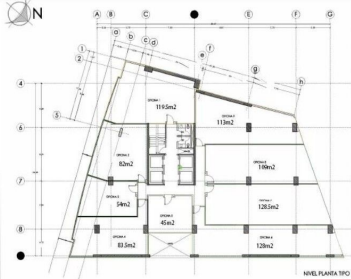
**¡ENCONTRAMOS EL LUGAR PERFECTO PARA TI!**



*Amenidades*

*Amenidades*

*Servicios*



[www.pinmx.com](http://www.pinmx.com)