

¡ENCONTRAMOS EL LUGAR PERFECTO PARA TI!



Código:
23058

\$ 270,000.00 MXN

¡ENCONTRAMOS EL LUGAR PERFECTO PARA TI!

Rento - Casa - Uso de Suelo Comercial - Polanco IV Sección

Calle: Col: Polanco I Sección,
Miguel Hidalgo, Ciudad de México

COMENTARIOS DEL VENDEDOR

Excelente casa muy bien ubicada en el corazón de Polanco, lista para adaptar y con amplio Uso de Suelo. cuenta con una superficie de: 450 m2 Terreno 400 m2 Construcción 2 baños 2 medios baños Privados Salones de usos varios Cocina integral 2 plantas. 8 cajones de estacionamiento Totalmente remodelada Precio + iva. Contrato dolarizado a \$14.000 usd ** Precios sujetos a cambio sin previo aviso.
EasyBroker ID: EB-FO3397

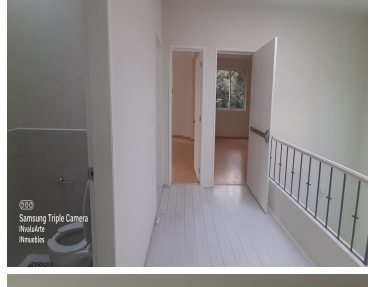
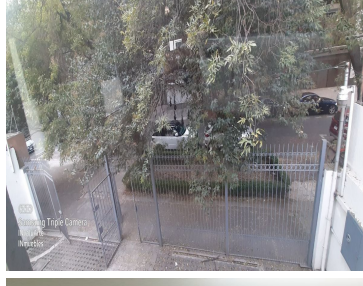
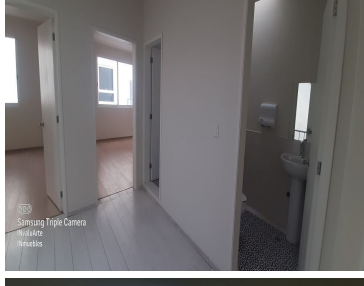
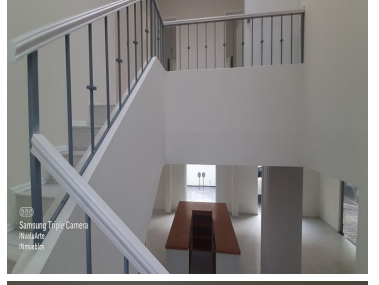
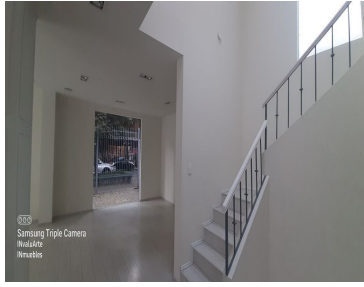
 4  2   400.00  8 

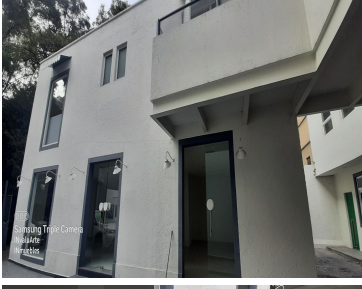
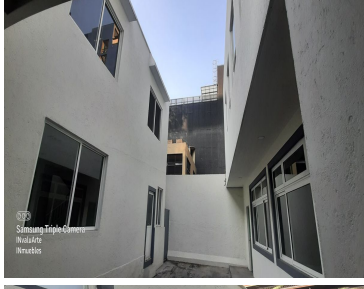
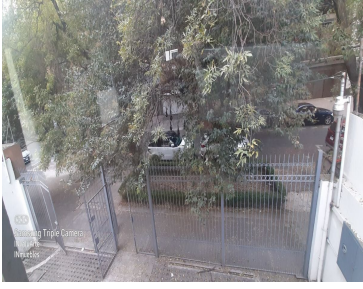
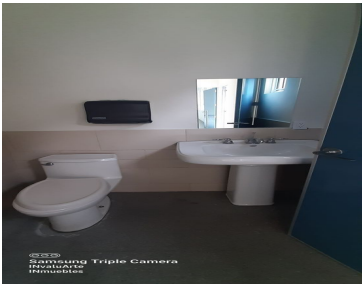
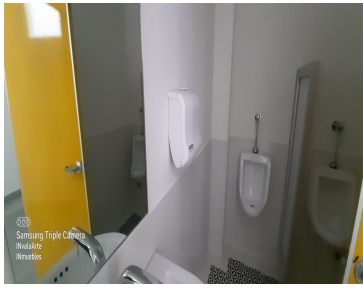
DATOS DEL VENDEDOR

Nombre: Invaluarte-inmuebles@outlook.com

Télefono:5540521061 / 5550353358

¡ENCONTRAMOS EL LUGAR PERFECTO PARA TI!





www.pinmx.com