

¡ENCONTRAMOS EL LUGAR PERFECTO PARA TI!



Código:
22711

\$ 18,000.00 MXN

¡ENCONTRAMOS EL LUGAR PERFECTO PARA TI!

Oficinas en renta todo incluido Insurgentes San Borja

Calle: Miraflores **Col:** Insurgentes San Borja,
Benito Juárez, Ciudad de México

COMENTARIOS DEL VENDEDOR

Bonitas, acogedoras y funcionales oficinas en renta, tipo coworking. Oficina "Tulum", 23 m2, capacidad 7 personas. Servicios incluidos: *Acceso 24/7 biométrico (con huella digital) *Domicilio comercial *Seguridad automatizada (circuito cerrado de CCTV, alarmas ADT, control remoto) *Póliza asegurando todos los equipos fijos y móviles dentro de las instalaciones de InHouse *Internet Alta velocidad (200 megas, con internet de respaldo y VPN - encriptado de datos, servidor en Dallas, EEUU) *Recepción de paquetería, mensajería, clientes, proveedores, presencial en horario de 8am a 5pm y remoto de forma continua *Sanitizaciones de grado hospitalario semanales en sucursales (áreas comunes y privadas) *Limpieza diaria con protocolo específico en superficies de contacto *Acceso a sala de juntas en todas las ubicaciones de InHouse *Acceso a áreas comunes (áreas de descanso, salas de entrevistas, cafeterías, terrazas, etc.) en todas las ubicaciones de InHouse *Acceso a café americano, té, agua y fruta fresca todos los días *Mobiliario base (sillas de escritorio con respaldo alto, escritorio de madera y herrería de medida 1,10 por 65 por 80) por el número de personas indicado *Eventos semanales (dinámicas como masajes, meditaciones, desayunos, cervezas, hot dogs y demas, sin costo, su objetivo es consentir a los usuarios y fomentar un buen contacto dentro de las instalaciones) *Pet Friendly *Agua y Luz (100% energía de paneles solares) *Contacto directo. Estarán en contacto constante con los managers, supervisores y socios del negocio, con el fin de siempre brindar la mejor atención. Oficina de 22 m2, capacidad para 8 personas. Oficinas en renta tipo coworking, acceso 24/7 biométrico (con huella digital), domicilio comercial, seguridad automatizada (circuito cerrado de CCTV, alarmas ADT, control remoto), póliza asegurando todos los equipos fijos y móviles dentro de las instalaciones, internet Alta velocidad (200 megas), mobiliario base, acceso a área comunes: cafetería, terraza, sala de juntas, recepción de paquetería y mensajería, sanitización. Incluye café, agua y fruta diario. ¡Tenemos diferentes opciones, llámanos!. EasyBroker ID: EB-IC1443

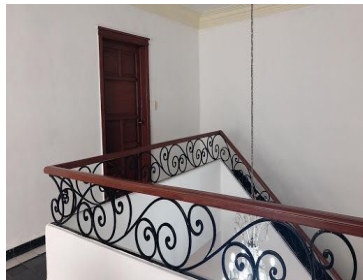
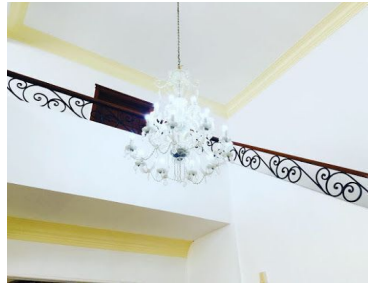
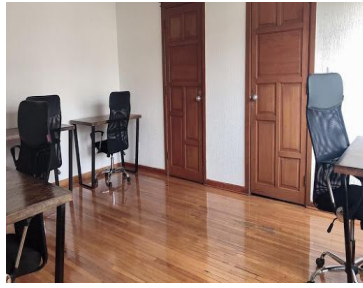


DATOS DEL VENDEDOR

Nombre: veraltoinmobiliaria@gmail.com

Teléfono:WhatsApp 5611971057

¡ENCONTRAMOS EL LUGAR PERFECTO PARA TI!



www.pinmx.com