

¡ENCONTRAMOS EL LUGAR PERFECTO PARA TI!



Código:
22476

\$ 27,000,000.00 MXN

¡ENCONTRAMOS EL LUGAR PERFECTO PARA TI!

Excelente Edificio Comercial

Calle: Venustiano Carranza **Col:** Centro (Área 1),
Cuauhtémoc, Ciudad de México

COMENTARIOS DEL VENDEDOR

Centro Histórico Edificio de productos desarrollado en 3 niveles de tipo colonial con la siguiente distribución: - Planta Baja: Con superficie aproximada de 407m2, consta de local comercial con área de exhibición, sanitarios, área de bodega al fondo. - Segundo nivel: Superficie aproximada de 402m2. Consta de área de exhibición, vestidores, sanitarios y área de bodega al fondo. - Tercer Nivel: Superficie de 384.72m2. Consta de oficinas, comedor, sanitarios y área de bodegas y azotea. * Cubo de escalera que abarca los tres niveles. Superficie de Construcción tipo Colonial: 1,190m2, desarrollada en planta baja, dos niveles y azotea. Características del edificio: Edificio de productos, de tipo colonial, con balcones con instalación eléctrica oculta y entubada, iluminación incandescente, cisterna y bomba, Edad aproximada, 80 años, con varias remodelaciones y con reforzamiento en su estructura en 2018. Características del edificio: Edificio de productos, de tipo colonial, con balcones con instalación eléctrica oculta y entubada, iluminación incandescente, cisterna y bomba. ----- *** Vías de acceso: Av. Juárez y Eje Central Lazaro Cardenas son vialidades primarias de intenso tráfico vehicular. La Av. 5 de mayo y 16 de septiembre son arterias secundarias, también con intenso tráfico vehicular. *** Servicios públicos completos: Abastecimiento de agua potable mediante red de distribución, suministro con tomas domiciliarias; drenaje, registros centrales de arroyo vehicular; suministro de energía eléctrica por cables con sistema subterráneo, portería metálica con lámparas de vapor de sodio, pavimento de piedra, red telefónica con posteria de madera, recolección de desechos sólidos. *** La zona cuenta con instalaciones educativas, templos, clínicas, comercios y centros comerciales, transporte público, sitios de taxis, estaciones del metro y del metrobus y gimnasios. EasyBroker ID: EB-MM3992

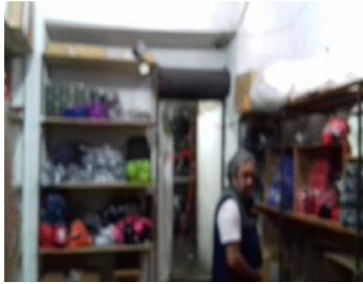
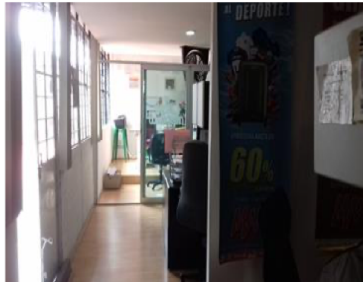
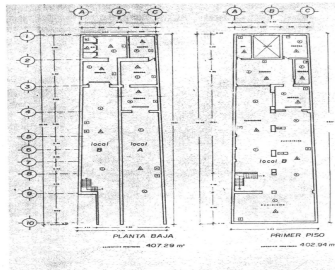
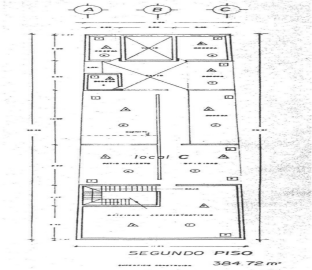
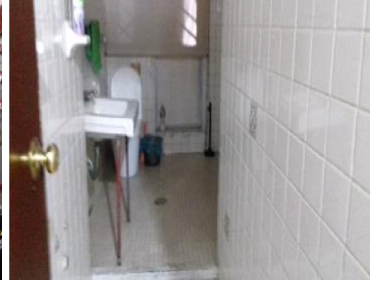
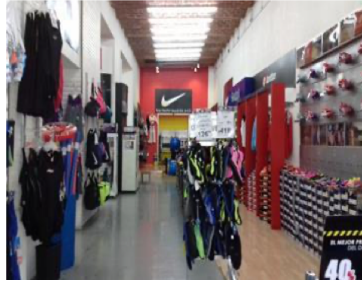
 0  0   1190.00  

DATOS DEL VENDEDOR

Nombre: max@vipropietarium.com

Télefono:5590224528

¡ENCONTRAMOS EL LUGAR PERFECTO PARA TI!



www.pinmx.com