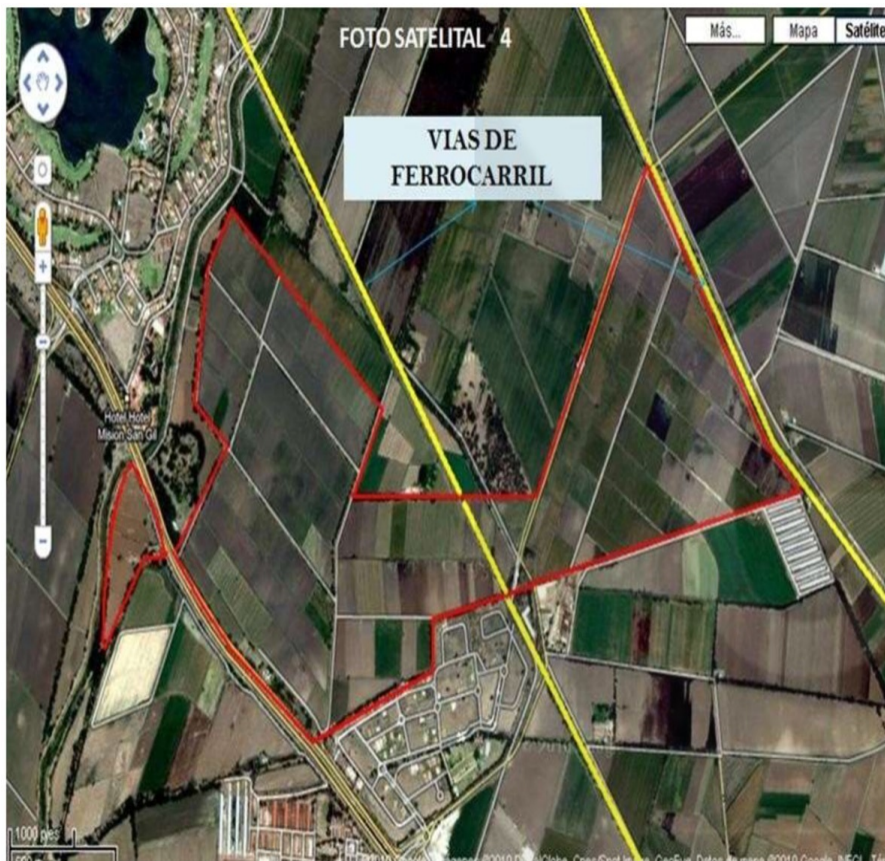


¡ENCONTRAMOS EL LUGAR PERFECTO PARA TI!



Código:  
22128

\$ 2,266,000,000.00 MXN

¡ENCONTRAMOS EL LUGAR PERFECTO PARA TI!

**Terreno en Venta a pie de carretera a un costado de San Gil en San Juan del Río**

**Calle: Col: San Gil,**  
San Juan del Río, Querétaro

### COMENTARIOS DEL VENDEDOR

TERRENO: LA PALOMA SUPERFICIE: 206 hectáreas en la intersección de San Juan del Río y Querétaro. USO DE SUELO: Industrial de Alto Impacto. GENERALES: - 900 metros aproximados de frente a la autopista 57 MÉX-QRO, a un costado del Hotel Misión San Gil. - Cuenta con todos los servicios a pie del terreno (energía eléctrica, derechos de agua de pozo comunal y de red de CNA, fibra óptica, red de gas) - Cuenta con 2 vías de ferrocarril A 10 minutos de San Juan del Río y del nuevo Libramiento Palmillas - Apaseo, a 15 minutos del Arco Norte, a 20 minutos del Aeropuerto Intercontinental de Querétaro y a 25 minutos de la Ciudad de Querétaro. Idóneo para Desarrollo Industrial.

NOTA: El precio de venta no incluye gastos e impuestos retenidos por escrituración ni gastos por financiamiento. Informes: Vanessa Mondragón Cel/WA (55) 1800 9447 vanessa.m@homexcellence.com.mx. EasyBroker ID: EB-MN5276

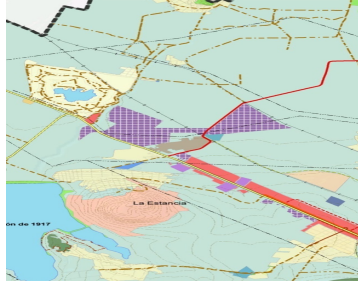
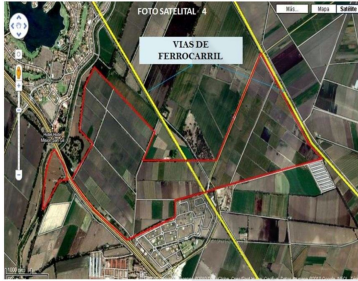


# DATOS DEL VENDEDOR

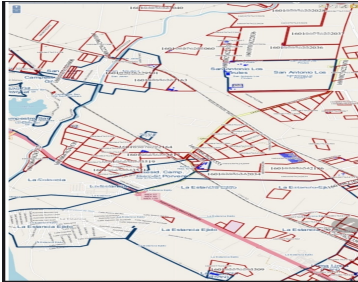
Nombre: yvanessamf@gmail.com

Teléfono:(56) 3963 0878

¡ENCONRAMOS EL LUGAR PERFECTO PARA TI!



| SIMBOLOGÍA TEMÁTICA |   |
|---------------------|---|
| [Red line]          | Corredor Carretero                              |
| [Orange line]       | Corredor Urbano Alto                            |
| [Yellow line]       | Corredor Urbano Medio                           |
| [Green line]        | Víasas PPDU Centro Histórico                    |
| [Light Green]       | Aprovechamiento (AM)                            |
| [Light Blue]        | Aprovechamiento Sustentable (AS)                |
| [Light Green]       | Aprovechamiento Sustentable Urbano (ASU)        |
| [Light Blue]        | Cuerpo de Agua (CA)                             |
| [Light Green]       | Conservación (CC)                               |
| [Light Blue]        | Comercio y Servicios (CS)                       |
| [Light Blue]        | EC - Equipamiento                               |
| [Light Green]       | Espacios Verdes y Abiertos (EVA)                |
| [Light Blue]        | Habitacional de intensidad mínima (H1)          |
| [Light Green]       | Habitacional de intensidad baja (H2)            |
| [Light Blue]        | Habitacional de intensidad media (H3)           |
| [Light Green]       | Habitacional de intensidad alta (H4)            |
| [Light Blue]        | Habitacional de intensidad muy alta (H4B)       |
| [Light Green]       | Habitacional Campestre (HCa)                    |
| [Light Blue]        | Habitacional Rural (HR)                         |
| [Light Green]       | Infraestructura (I)                             |
| [Light Blue]        | Industria de impacto alto (IA)                  |
| [Light Green]       | IB - Industria de impacto bajo                  |
| [Light Blue]        | Industria de impacto medio (IM)                 |
| [Light Green]       | Protección (PT)                                 |
| [Light Blue]        | Restauración (RE)                               |
| [Light Green]       | Restricción en zonas susceptibles de inundación |
| [Light Blue]        | Protección de sitios arqueológicos              |
| [Light Green]       | Protección del patrimonio cultural              |



[www.pinmx.com](http://www.pinmx.com)