

¡ENCONTRAMOS EL LUGAR PERFECTO PARA TI!



Código:
21900

\$ 9,960,000.00 MXN

¡ENCONTRAMOS EL LUGAR PERFECTO PARA TI!

Terreno industrial en venta en Nextipac, Zapopan

Calle: Col: La Venta Del Astillero,
Zapopan, Jalisco

COMENTARIOS DEL VENDEDOR

Oportunidad últimos terrenos en venta en Trex La Venta. Inversión en una zona industrial de alta demanda y altos rendimientos. A 8km de la zona Real de Zapopan, a 11kms de Periférico y Vallarta. Parque Industrial Boutique para industria ligera, con 30 lotes industriales para construcción de bodega desde 1,170m2. Business Center, instalaciones ocultas, acceso controlado y seguridad 24 horas. Entrega inmediata. Los terrenos cuentan con 1,200m2 / \$9,960,000MN Precio por m2: \$8,300.00 Pago de contado, entrega inmediata. *Precios y condiciones sujetos a cambios sin previo aviso. EasyBroker ID: EB-MQ6103

 0  0   0.00  

DATOS DEL VENDEDOR

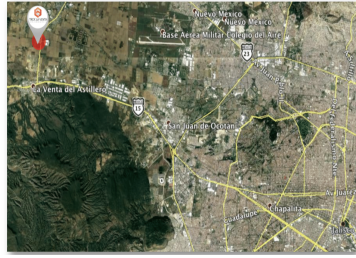
Nombre: comercializacion@jucali.mx

Télefono:3311335984

¡ENCONTRAMOS EL LUGAR PERFECTO PARA TI!



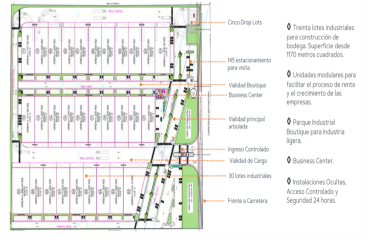
UBICACIÓN



COMPARATIVA OFERTA



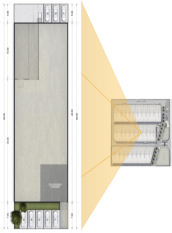
CARACTERÍSTICAS PRINCIPALES



BODEGAS TIPO

Parque Industrial Boutique

- Coeficiente de Edificación: 0.8
- Estacionamiento: 8 cajones
- Altura Libre Mínima: 9.75 metros
- Sanvidor/ventilador: 7 metros
- Sanvidor/ventilador: 5 metros
- Transformador de 300 KVA
- Suministro de energía de media tensión
- Suministro de agua, red de drenaje sanitaria y pluvial



FOTOGRAFÍAS DE AVANCES DE OBRA

