

¡ENCONTRAMOS EL LUGAR PERFECTO PARA TI!



Código:  
20389

\$ 7,500.00 MXN

¡ENCONTRAMOS EL LUGAR PERFECTO PARA TI!

## Renta Residencia con Enorme Jardín en Contadero Cuajimalpa

**Calle:** Antiguo Camino a San Mateo Chimalpa **Col:** Contadero,  
Cuajimalpa de Morelos, Ciudad de México

### COMENTARIOS DEL VENDEDOR

Exclusiva Residencia de 495.89 m2 dividida en dos niveles, cuenta con 3 recámaras muy amplias con vestidor y baño cada una, la principal tiene terraza y doble baño; family room con salida al jardín, estudio, gimnasio, estancia sala comedor muy amplia con medio baño para visitas, cocina equipada con tecnología moderna y barra de granito, dos cuartos de servicio con baño y área de lavado. Además, cuenta con un departamento accesorio de 150.40m2 con 1 recámara principal con vestidor y baño, cocina integral, sala con terraza, comedor y 1/2 baño. Y una casa de usos múltiples que mide 190.38 m2, distribuida en dos niveles: PB: • Terraza • Cocina integral • Sala de TV • Comedor muy amplio • 2 baños completos PA: • 2 recámaras que comparten baño • Espacio (sin terminar) para cine u oficina -6 lugares de estacionamiento -Seguridad 24 horas y doble privada \* SE RENTA CON O SIN MUEBLES\*. EasyBroker ID: EB-KU3032

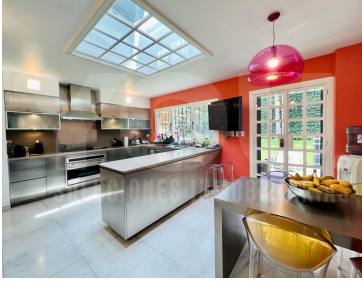
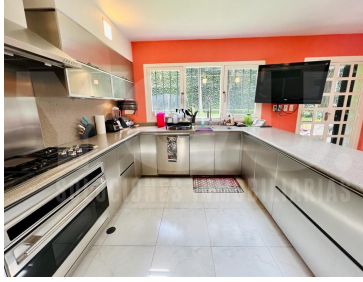
 6  8   836.67  6 

### DATOS DEL VENDEDOR

**Nombre:** contacto@yousoluciones.com

**Télefono:**5619987766

¡ENCONTRAMOS EL LUGAR PERFECTO PARA TI!





[www.pinmx.com](http://www.pinmx.com)