

¡ENCONTRAMOS EL LUGAR PERFECTO PARA TI!



Código:
19126

\$ 4,590,000.00 MXN

¡ENCONTRAMOS EL LUGAR PERFECTO PARA TI!

Venta de casa con alberca, Merida

Calle: Col: Mérida Centro,
Mérida, Yucatán

COMENTARIOS DEL VENDEDOR

Privada residencial al norte de la ciudad de Mérida con una ubicación cercana a la carretera a Progreso, a plazas y centros comerciales. Diseño minimalista en un entorno natural en perfecta armonía en el cual podrás disfrutar de juegos infantiles, gimnasio, cancha de padel y mucho más. MOD. 268E \$4,590,000 PLANTA BAJA - Cochera hasta para 4 autos (2 techados) con concreto estampado - Sala comedor con vista al jardín - Cocina con gaveteros y meseta de granito - Medio baño de visitas - Cuarto de servicio con baño - Recamara o estudio - Terraza techada amplia con vistas a la piscina - Piscina con acabado chukum PLANTA ALTA - Recamara principal con closet vestidor y baño completo con doble lavamanos - Dos recamaras amplias con espacio para closet y baño - Escalera con mármol travertino Todos los baños con gabinetes de madera y accesorios básicos incluidos MOD. 293 \$5,200,000 PLANTA BAJA - Cochera techada hasta para 4 autos (2 techados) con concreto estampado - Vestíbulo recepción a doble altura - Sala, comedor - Cocina - Sala deTV - Medio baño de visitas - Cuarto de servicio con baño - Terraza - Piscina PLANTA ALTA - Recamara principal con closet vestidor y baño completo - Dos recamaras secundarias con espacio para closets y baño completo MOD. 333. \$ 5,500,000 PLANTA BAJA - Cochera hasta para 4 autos (2 techados) con concreto estampado - Sala a doble altura y comedor con vista al jardín - Cocina con gaveteros y meseta de granito - Medio baño de visitas - Cuarto para alacena - Recamara tipo estudio con baño propio - Cuarto de servicio con baño - Terraza techada amplia con vistas a la piscina con acabado chukum PLANTA ALTA - Recamara principal con closet vestidor y baño completo con doble lavamanos - Dos recamaras amplias con closet vestidor y baño completo cada una. - Escalera con mármol travertino *Entrega: Inmediata *Precio desde: \$4,590,000 *Apartado: \$10,000 (7 días naturales). *Enganche: 10% mínimo *Forma de pago aceptadas: Bancario y recurso propio *Cuota de mantenimiento: \$1,600 *Los precios y las imágenes publicados en este portal son de referencia y pueden ser modificados en cualquier momento y sin previo aviso. Verificar disponibilidad. Contacto: Jorge Palomeque 999.357.7032 <https://wa.link/inap5c>. EasyBroker ID: EB-LA5233

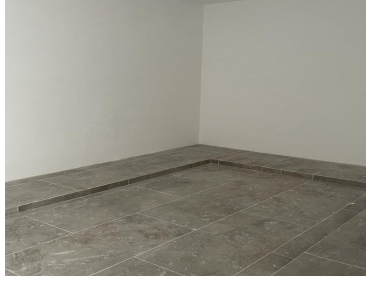


DATOS DEL VENDEDOR

Nombre: jorgepalomeque@novvarealestate

Teléfono:9993359295

¡ENCONTRAMOS EL LUGAR PERFECTO PARA TI!



www.pinmx.com