

¡ENCONTRAMOS EL LUGAR PERFECTO PARA TI!



Código:  
19085

\$ 175,000.00 MXN

¡ENCONTRAMOS EL LUGAR PERFECTO PARA TI!

**Bodega en Renta, Av. Edzna, Fracc. Mundo Maya, Carmen, Camp.**

**Calle:** Av. Edzna **Col:** Mundo Maya,  
Carmen, Campeche

### COMENTARIOS DEL VENDEDOR

RENTA DE BODEGA EN AV. EDZNA NO. 7 INTERIOR 6 CARACTERÍSTICAS: Superficie Total: 1,627.00 m2 Bodega techada: 995.00 m2 Oficina ubicada dentro de bodega: 350.00 m2 Patio de maniobras/Estacionamiento: 632.00m2 Altura del techo de bodega: 7m parte promedio 9 metros altura más alta Portón: 5.50m de ancho 6 metros altura EQUIPAMIENTO: -Uso de suelo Industrial. -Manifestación de Impacto Ambiental. - Energía eléctrica trifásica. - Línea telefónica. - Agua potable. - Oficina, comedor y control de almacén climatizados. - Caseta de vigilancia 24 horas. Condiciones : Contrato mínimo de 2 años. 2 meses de depósito en garantía a la firma del contrato. Contrato protocolizado. Precio de renta: \$175,000 + IVA (Vigilancia incluida) -Disponible a partir del 01 de abril de 2023-. EasyBroker ID: EB-MN5647

 0  0   995.00  

**DATOS DEL VENDEDOR**

**Nombre:** duparcrealty@hotmail.com

**Teléfono:**938 150 2013

**¡ENCONTRAMOS EL LUGAR PERFECTO PARA TI!**



oficina (dentro de bodega)



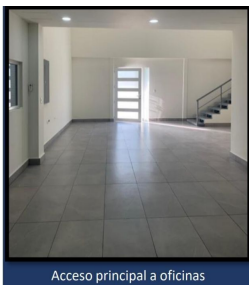
Patio de bodega



Oficina para control de Almacén



Área común planta baja



Acceso principal a oficinas



Cubiculo privado en planta baja



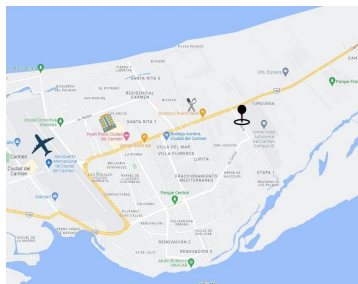
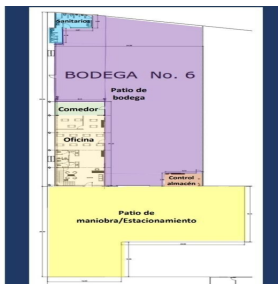
Acceso principal

Acceso de oficina

Acceso personal



2 Cubiculos privados en planta alta



[www.pinmx.com](http://www.pinmx.com)