



¡ENCONTRAMOS EL LUGAR PERFECTO PARA TI!



Código:
18326

\$ 341,000.00 MXN

¡ENCONTRAMOS EL LUGAR PERFECTO PARA TI!

EXCLUSIVA TORRE HIGHPOINT LA CACHO

Calle: Col: Madero (Cacho),
Tijuana, Baja California

COMENTARIOS DEL VENDEDOR

EXCLUSIVO CONDOMINIO EN LA CACHO TRANQUILIDAD Y COMFORT EN EL PUNTO MÁS ALTO DE TIJUANA HIGHPOINT LA CACHO Descripción HIGH POINT es una opción ideal para parejas, familias jóvenes o incluso para aquellos que están pensando en una inversión patrimonial en una de las ciudades mas importantes del país. Este proyecto, tiene un estilo arquitectónico sobrio y contemporáneo cuyos elementos conviven de manera armónica. Sus amplios espacios y amenidades hacen de High Point un sitio único e ideal para cualquier familia. La combinación de concreto con recubrimientos de texturas de madera y áreas verdes da como resultado una sensación cálida y reconfortante al mismo tiempo que es moderna y vibrante. Ubicación Colonia Madero, mejor conocida como La Cacho, es una de las zonas con mas prestigio e historia de Tijuana. Es allí, cerca del corazón de la ciudad, que se encuentra este innovador desarrollo de vivienda de 14 pisos de altura. Con una excelente vista a la ciudad y bahía de San Diego, California. Conexión a vialidades como calle Brasil, blvd. Agua Caliente y blvd. Fundadores, la ubicacion de High Point es única e inmejorable. Precios Desde \$341,000 USD HIGH POINT esta conformado por: -1 Torre -14 Niveles -38 Condominios -2 Penthouse -2 Elevadores -1 Lobby -2 Niveles de Estacionamiento -Area de Bodega -Seguridad 24 hrs. -Monitoreo (CCTV) Distribución de los últimos 2 departamentos en High Point \$341,000 USD -De 110m2 -3 Recamaras -2 Baños -Sala -Cocina -Comedor -Cuarto de Lavado -Áreas de Terraza \$370,150 USD -De 117m2 -3 Recamaras -2 Baños -Sala -Cocina -Comedor -Cuarto de Lavado -Áreas de Terraza Equipamiento -Aire acondicionado -Closets -Canceles de Baño Amenidades -Gimnasio -Casa Club -Salón de usos Múltiples -2 Elevadores Agenda tu Cita Nuestra asesoría va desde ver la vivienda, apoyarte con tema financiero ya sea de contado o con un crédito hipotecario. Agenda tu cita uno de nuestros asesores te atenderá de la manera mas clara, honesta y objetiva posible, ten la seguridad que estas en las mejores manos. EasyBroker ID: EB-IR4698

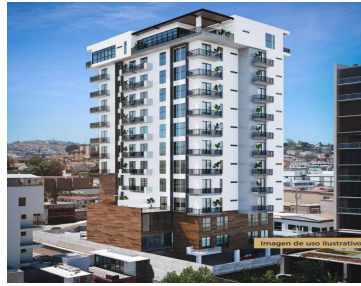
 2  2   97.00  

DATOS DEL VENDEDOR

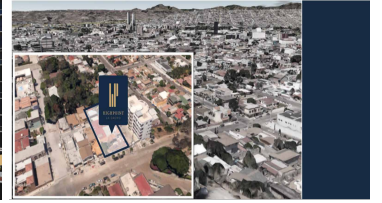
Nombre: info@valuamas.net

Télefono:6649799316

¡ENCONTRAMOS EL LUGAR PERFECTO PARA TI!



High Point lo tiene todo para impulsar tu estilo de vida hasta el punto más alto.



Loft - 1 recámara -

(PB) (PA)

METROS CUADRADOS

Área PB	47 m ²
Área PA	43 m ²
Terraza	7 m ²
Total	97 m ²

Loft - 2 recámaras A -

(PB) (PA)

METROS CUADRADOS

Área PB	67 m ²
Área PA	43 m ²
Terraza	7 m ²
Total	117 m ²

Loft - 2 recámaras B -

(PB) (PA)

METROS CUADRADOS

Área PB	81 m ²
Área PA	43 m ²
Terraza	7 m ²
Total	131 m ²

Loft Flex

(PB) (PA)

METROS CUADRADOS

Área PB	47 m ²
Área PA	43 m ²
Terraza 1	7 m ²
Terraza 2	4 m ²
Total	141 m ²



Dos recámaras A

METROS CUADRADOS

Área	87 m ²
Terraza 1	4 m ²
Terraza 2	7 m ²
Total	98 m ²

Dos recámaras A Con oficina

METROS CUADRADOS

Área	87 m ²
Terraza 1	4 m ²
Terraza 2	7 m ²
Total	98 m ²

2 recámaras con oficina

METROS CUADRADOS

Área	96 m ²
Terraza 1	4 m ²
Terraza 2	7 m ²
Total	107 m ²

Dos recámaras B

METROS CUADRADOS

Área	96 m ²
Terraza 1	4 m ²
Terraza 2	7 m ²
Total	107 m ²

Tres recámaras A

METROS CUADRADOS

Área	103 m ²
Terraza 1	4 m ²
Terraza 2	4 m ²
Total	111 m ²

Tres recámaras B

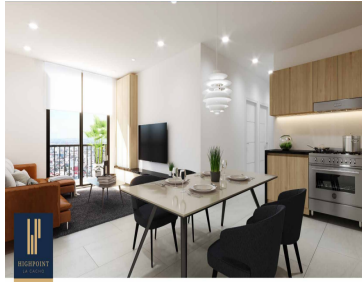
METROS CUADRADOS

Área	114 m ²
Terraza 1	4 m ²
Terraza 2	7 m ²
Total	125 m ²

Tres Recámaras C

METROS CUADRADOS

Área PB	114 m ²
Terraza 1	7 m ²
Terraza 2	43 m ²
Total	164 m ²



Penthouse A

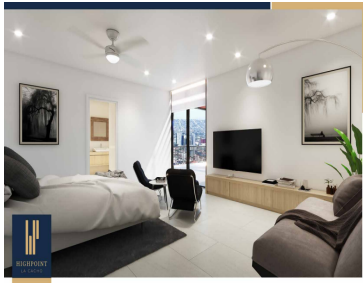
METROS CUADRADOS

Área	205 m ²
Terraza	32 m ²
Total	237 m ²

Penthouse A

METROS CUADRADOS

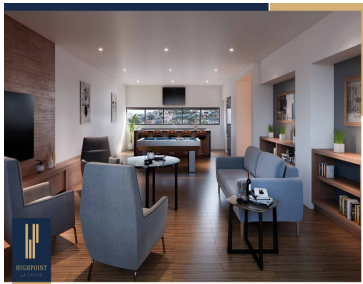
Área	205 m ²
Terraza	32 m ²
Total	237 m ²



Casa Club

METROS CUADRADOS

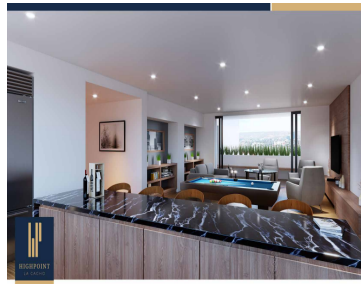
Área	18 m ²
------	-------------------



Gym

METROS CUADRADOS

Área	54 m ²
------	-------------------



Salón de usos múltiples

METROS CUADRADOS

Área	182 m ²
------	--------------------

