

¡ENCONTRAMOS EL LUGAR PERFECTO PARA TI!



Código:
15112

\$ 3,044,524.00 MXN

¡ENCONTRAMOS EL LUGAR PERFECTO PARA TI!

Departamento PRE VENTA cerca UANL medicina Zona chepevera Monterrey

Calle: fleteros **Col:** Chepevera,
Monterrey, Nuevo León

COMENTARIOS DEL VENDEDOR

Torre de edificios mixto de 30,543 m2 - Zona Obispado en colonia Chepevera 1 torre residencial con amenidades 201 departamentos Área comercial Residencial: Departamentos de 52 a 101 m2 Opciones de 1 a 3 recamaras 11 departamentos por nivel Balcón en todos los departamentos Cerca del centro, san pedro y conectividad con av. principales. Amenidades: Lobby, centro de negocios, paquetería, seguridad 24/7. Interiores: Salón de eventos, Ludoteca, salón Infantil, GYM Exteriores: Alberca, Terraza, cine/ teatro al aire libre, asadores, juegos infantiles y mas. área de comercio contará con 744m2 PREVENTA Inicial Ubicación privilegiada en Colonia Chepevera con cercanía a centros de salud, educativos y de comercio Desde: - 1 recámara - Incluye: 1 estacionamiento Tipo A-N: 52.86m2 desde \$3,044,524 Tipo A-S: 51.7m2 desde \$3,044,524 - 2 recámaras - Incluye: 2 estacionamientos Tipo B1: 72.66m2 desde \$3,817,000 Tipo B2: 77.61m2 desde \$3,706,400 - 2.5 recámaras - Incluye: 2 estacionamientos Tipo C1: 84.74m2 desde \$3,818,351 Tipo C2-O: 85.83m2 desde \$4,106,317 Tipo C2-E: 86.80m2 desde \$4,197,375 - 3 recámaras Incluye: 2 estacionamientos Tipo D-O: 98.29m2 desde \$4,381,036 Tipo D-E: 101.15m2 desde \$4,696,030 Separa con anticipo \$20'000 – Entrega finales 2023. EasyBroker ID: EB-IZ2926

 1
  1
 

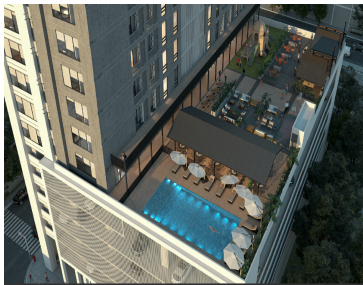
 53.00
  1
 

DATOS DEL VENDEDOR

Nombre: dante@d7br.com

Télefono:8183622943

¡ENCONTRAMOS EL LUGAR PERFECTO PARA TI!



Departamento A M

TIPO A | 52.80 m²

Distribución

- 01 Cocina
- 02 Comedor
- 03 Sala
- 04 Salón
- 05 Recámara principal
- 06 Centro de lavado
- 07 Wk - in closet
- 08 Baño completo

Plano 0.00 11.01 m²
Plano 2.00 12.01 m²

www.pinmx.com