

¡ENCONTRAMOS EL LUGAR PERFECTO PARA TI!



Código:  
13788

\$ 22.00 MXN

¡ENCONTRAMOS EL LUGAR PERFECTO PARA TI!

## RENTA DE OFICINA, CORPORATIVO LAGRANGE, POLANCO, MIGUEL HIDALGO

**Calle:** Jose Luis Lagrange **Col:** Polanco I Sección,  
Miguel Hidalgo, Ciudad de México

### COMENTARIOS DEL VENDEDOR

OFICINA EN RENTA, 589.60 Mts2 DE SUPERFICIE, \$22.00 DOLARES EL Mto2, MANTENIMIENTO MENSUAL DE \$76.00 PESOS EL Mto2, EXCELENTE UBICACIÓN, EN EL CORAZON DE POLANCO, IDEAL PARA CORPORATIVOS DE BANCOS, EMPRESAS NACIONALES, E INTERNACIONALES, SEGURIDAD LAS 24 HORAS DEL DIA, CONTROL DE ACCESO DESDE LA RECEPCION EN PLANTA BAJA, UBICADA EN EL 3er PISO, OFICINA 301-B, CUATRO ELEVADORES PROGRAMADOS, 14 CAJONES DE ESTACIONAMIENTO INCLUIDOS. VIAS DE ACCESO BOULEVARAD AVILA CAMACHO, REFORMA, EJERCITO NACIONAL, FERROCARRIL DE CUERNAVACA. PROXIMIDAD DE LUGARES DE INTERES PLAZA POLANCO, CORPORATIVO GRUPO CARSSO, PALACIO HIERRO POLANCO, PLAZA ANTARA, PLAZA MIYANA, MUSEO SOUMAYA AGENDA TU VISITA (55) 72617921 SERA UN PLACER PODER PONERNOS A SUS ORDENES... EasyBroker ID: EB-KV4982

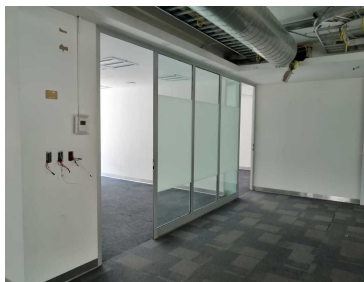
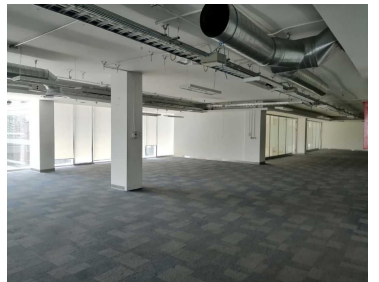
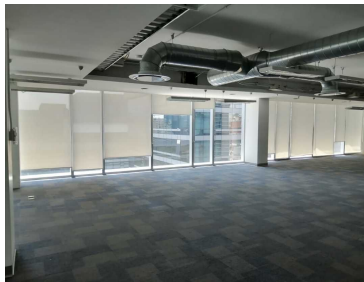
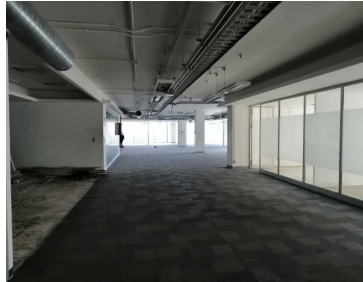
 0  0   589.60  10 

**DATOS DEL VENDEDOR**

**Nombre:** abita@coldwellbanker.com.

**Télefono:**5572617921

**¡ENCONTRAMOS EL LUGAR PERFECTO PARA TI!**



[www.pinmx.com](http://www.pinmx.com)