

¡ENCONTRAMOS EL LUGAR PERFECTO PARA TI!



Código:  
13776

\$ 1,500,000.00 MXN

¡ENCONTRAMOS EL LUGAR PERFECTO PARA TI!

## CASA EN VENTA, YAUTEPEC, MORELOS

Calle: Antigua Gobernador Col: Centro,  
Yautepec, Morelos

### COMENTARIOS DEL VENDEDOR

Estrena casa en nuevo desarrollo en Yautepec, Morelos. Cuenta con 7 albercas con asador y áreas verdes, cada casa cuenta con 3 recamaras, estancia, comedor, cocina, patio de servicio, 2.5 baños, 2 cajones de estacionamiento con posibilidad de expansión. Se aceptan créditos. EasyBroker ID: EB-KU2470

 3  2   80.00  2 

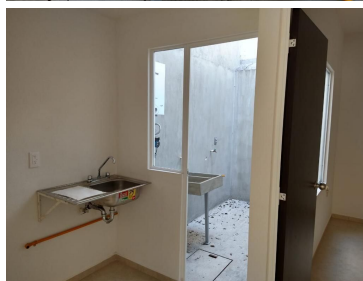
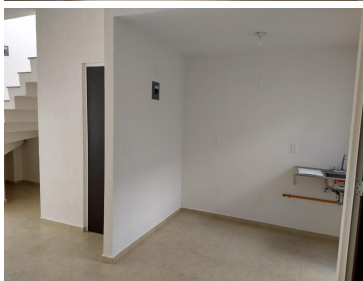
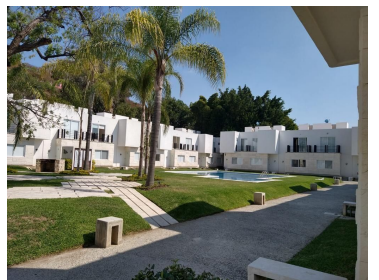
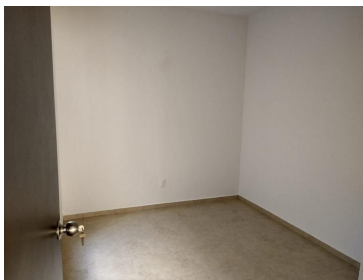
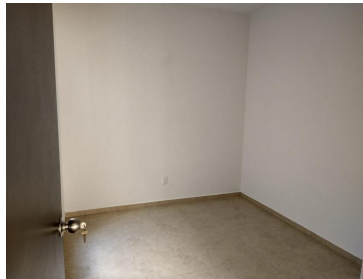
### DATOS DEL VENDEDOR

Nombre: abita@coldwellbanker.com.mx

Télefono:5572617921

¡ENCONTRAMOS EL LUGAR PERFECTO PARA TI!





13:54 CRUZ ENCANTADA

**INTERIORES**

**EXTERIOR DE CASAS**

**EXTERIORES**

**PRECIO**

13:54 CRUZ ENCANTADA

**CONDOMINIO CRUZ**

**UBICACIÓN**

Cruz Encantada es ubicada en Santiago, Valparaíso a una distancia de 28 kilómetros y con una tradición del Condado de Santiago.

Ubicada a una de las zonas más tranquilas y con más tradición del Condado de Santiago.

Con un ambiente de tranquilidad y una zona de privilegiada. Cuenta con un ambiente sano, Veredas, Escuelas, Jardines, Colegio y Clubhouse.

**DESARROLLO**

- CUENTA CON 7 ALBERCAS C/ASADOR
- ÁREAS VERDES
- PLANTA DE TRATAMIENTO DE AGUAS
- AMIGABLE CON EL AMBIENTE

**CASAS**

• 3 DORMITORIOS  
• 2 BAÑOS  
• 1 CUCINA  
• 1 PARRILLA  
• 1 ALBERCA  
• 1 C/ASADOR  
• 1 PLANTA DE TRATAMIENTO DE AGUAS  
• 1 PLANTA DE TRATAMIENTO DE AGUAS  
• 1 PLANTA DE TRATAMIENTO DE AGUAS  
• 1 PLANTA DE TRATAMIENTO DE AGUAS

13:54 CRUZ ENCANTADA

**UBICACIÓN**

Cruz Encantada es ubicada en Santiago, Valparaíso a una distancia de 28 kilómetros y con una tradición del Condado de Santiago.

Ubicada a una de las zonas más tranquilas y con más tradición del Condado de Santiago.

Con un ambiente de tranquilidad y una zona de privilegiada. Cuenta con un ambiente sano, Veredas, Escuelas, Jardines, Colegio y Clubhouse.

**DESARROLLO**

- CUENTA CON 7 ALBERCAS C/ASADOR
- ÁREAS VERDES
- PLANTA DE TRATAMIENTO DE AGUAS
- AMIGABLE CON EL AMBIENTE

**CASAS**

• 3 DORMITORIOS  
• 2 BAÑOS  
• 1 CUCINA  
• 1 PARRILLA  
• 1 ALBERCA  
• 1 C/ASADOR  
• 1 PLANTA DE TRATAMIENTO DE AGUAS  
• 1 PLANTA DE TRATAMIENTO DE AGUAS  
• 1 PLANTA DE TRATAMIENTO DE AGUAS  
• 1 PLANTA DE TRATAMIENTO DE AGUAS

**INTERIORES**

**PLANTA BAJA**

Metros² de construcción: 45,34m²

Estancia: 10,96m²

Comedor: 10,30m²

Cocina: 4,28m²

Recámara: 8,91m²

1/2 Baño: 1,62m²

Patio de servicio: 5,50m²

**PLANTA ALTA**

Metros² de construcción: 38,53m²

Recámara principal: 9,57m²

Baño - 1: 3,03m²

Recámara - 2: 9,42m²

Baño - 2: 3,00m²



[www.pinmx.com](http://www.pinmx.com)