

¡ENCONTRAMOS EL LUGAR PERFECTO PARA TI!



Código:
13058

\$ 6,870,000.00 MXN

¡ENCONTRAMOS EL LUGAR PERFECTO PARA TI!

DEPARTAMENTOS EN PREVENTA EN LOMAS ANAHUAC

Calle: Economía Col: Lomas Anáhuac,
Huixquilucan, México

COMENTARIOS DEL VENDEDOR

Excelente desarrollo con 18 departamentos en preventa, Colonia Lomas Anáhuac Únicamente clientes directos Muy buena ubicación Todos los departamentos tienen increíbles vistas! Desde 110 m2 hasta 437 m2 más terraza o roof garden privado, de uno o dos niveles.
Características de los departamentos: - 2 y 3 recámaras con vestidores - 2.5 y 3.5 baños - 2, 3 y hasta 4 estacionamientos - Estancia - Comedor - Cocina - Family Room - Cuarto de servicio con baño - Área de lavado - Terrazas panorámicas Amenidades: - Ludoteca - Gimnasio - Alberca techada - Salón de usos múltiples - Skydeck común - Área de asador - Área de jacuzzi - Área de juegos infantiles - Roof garden común - Jardín Servicios: - Lobby - Elevador - Vigilancia 24 horas Precios desde \$6,870,000 hasta \$20,472,000 pesos Fecha de entrega aproximada: Julio 2024 Se entregan en obra blanca justo para poder terminar y decorar a su gusto! Gran oportunidad!!! EasyBroker ID: EB-CH7299

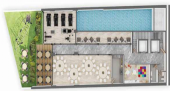
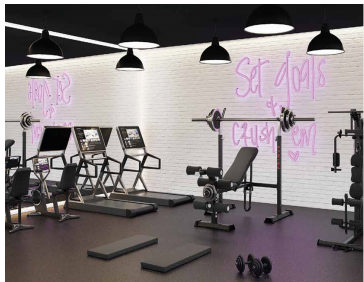
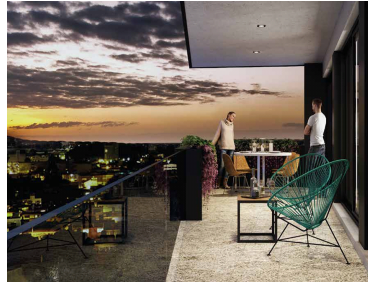
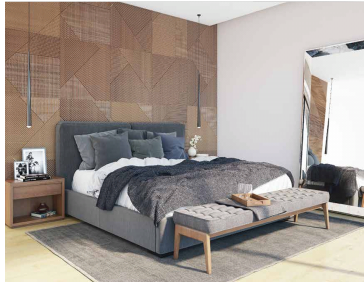
 2  2   110.00  2 

¡ENCONTRAMOS EL LUGAR PERFECTO PARA TI!



El Único y exclusivo desarrollo que te ofrece los mejores beneficios

- ✓ Amenidades de primer nivel
- ✓ Lujo y espacios diseñados a detalle
- ✓ Hermosos vistas



AMENIDADES

- ✓ Área de juegos infantiles
- ✓ Área de jardín
- ✓ Sábalo de agua múltiples
- ✓ Gimnasio
- ✓ Alberca techada
- ✓ Lustrera



SKYDECK COMÚN

- ✓ Jacuzzi panorámico
- ✓ Jardín
- ✓ Sala
- ✓ Comedor
- ✓ Baños M & H
- ✓ Área de BBQ



ROOF GARDEN 01

- ✓ Skydeck
- ✓ Área cubierta: 71.75 m²
- ✓ Asadores
- ✓ Área descubierta: 63.03 m²
- ✓ Jacuzzi
- ✓ Área de jardín
- ✓ Área verde
- ✓ Baño



ROOF GARDEN 02

- ✓ Skydeck
- ✓ Área cubierta: 43.99 m²
- ✓ Asadores
- ✓ Área descubierta: 66.40 m²
- ✓ Área de jardín
- ✓ Baños M & H



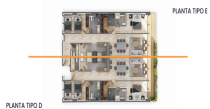
PLANTA TIPO PH-A

- ✓ 3 recámaras
- ✓ Área habitable: 253.38 m²
- ✓ 3.5 baños
- ✓ Sala / Comedor
- ✓ Total: 248.89 m²
- ✓ Family room
- ✓ Cocina
- ✓ Área de lavado
- ✓ Cuanto de servicio con baño
- ✓ Terraza Panorámica



PLANTA TIPO PH-B

- ✓ 3 recámaras
- ✓ Área habitable: 226.46 m²
- ✓ 3.5 baños
- ✓ Sala / Comedor
- ✓ Total: 244.08 m²
- ✓ Family room
- ✓ Cocina
- ✓ Área de lavado
- ✓ Cuanto de servicio con baño
- ✓ Terraza panorámica



PLANTA TIPO D

- ✓ 2 recámaras
- ✓ Área habitable: 18 m²
- ✓ 2.5 baños
- ✓ Sala / Comedor
- ✓ Total: 122 m²
- ✓ Cocina
- ✓ Terraza panorámica



PLANTA TIPO E

- ✓ 2 recámaras
- ✓ Área habitable: 106 m²
- ✓ 2.5 baños
- ✓ Sala / Comedor
- ✓ Total: 18 m²
- ✓ Cocina
- ✓ Terraza panorámica



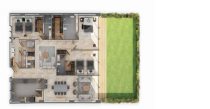
PLANTA TIPO C

- ✓ 3 recámaras
- ✓ Family room
- ✓ 3.5 baños
- ✓ Sala con doble altura
- ✓ Comedor
- ✓ Desayunador
- ✓ Despacho
- ✓ Plano base
- ✓ Área habitable: 423 m²
- ✓ Cocina
- ✓ Área de lavado
- ✓ Total: 460 m²
- ✓ Cuanto de servicio con baño
- ✓ Terraza panorámica



PLANTA TIPO A

- ✓ 3 recámaras
- ✓ Área habitable: 225.53 m²
- ✓ 3.5 baños
- ✓ Sala / Comedor
- ✓ Total: 250.23 m²
- ✓ Family room
- ✓ Cocina
- ✓ Área de lavado
- ✓ Cuanto de servicio con baño
- ✓ Terraza panorámica



PLANTA TIPO B

- ✓ 3 recámaras
- ✓ Área habitable: 239 m²
- ✓ 3.5 baños
- ✓ Sala / Comedor
- ✓ Total: 308 m²
- ✓ Family room
- ✓ Cocina
- ✓ Área de lavado
- ✓ Cuanto de servicio con baño
- ✓ Jardín privado

