

¡ENCONTRAMOS EL LUGAR PERFECTO PARA TI!



Código:
12981

\$ 950,000.00 MXN

¡ENCONTRAMOS EL LUGAR PERFECTO PARA TI!

LOCAL EN RENTA EN POLANCO

Calle: Mariano Escobedo **Col:** Polanco I Sección,
Miguel Hidalgo, Ciudad de México

COMENTARIOS DEL VENDEDOR

EXCELENTE LOCAL DE 280 M2 ACONDICIONADO PARA RESTAURANTE MUY BIEN UBICADO EN POLANCO/ANZURES A UN PASO DE LIVERPOOL POLANCO EL LOCAL SE RENTA EN CONJUNTO CON 2,700 M2 O MÁS DE OFICINAS QUE SE ENCUENTRAN EN EL MISMO EDIFICIO 540 M2 (5 PISOS 8,9,10,11 Y 12) 750 M2 (4 PISOS 4,5,6 Y 7) 930 M2 (3 PISOS 1,2 Y 3) 500 M2 (2 PISOS E3 Y E4) TERRAZA PISO 8 (190M2) PISO 4 (120 M2) PRECIO RENTA LOCAL POR M2 \$500 PESOS PRECIO RENTA OFICINAS POR M2 \$300 PESOS EL METRAJE TOTAL ES DE 8,840 M2 ESTE EDIFICIO TAMBIÉN CUENTA CON: 2 TERRAZAS CON BONITA VISTA PANORAMICA, UNA EN PISO 4 Y OTRA EN PISO 8 BAÑOS EN AREAS COMUNES EN CADA ENTREPISO 3 ELEVADORES INTELIGENTES 100 ESTACIONAMIENTOS SEGURIDAD ¡EXCELENTE OPCIÓN!. EasyBroker ID: EB-LG5166

 0  0   0.00  

DATOS DEL VENDEDOR

Nombre: ventashazinmobiliaria@gmail

Télefono:5510789759

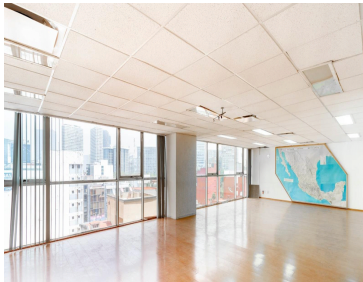
¡ENCONTRAMOS EL LUGAR PERFECTO PARA TI!



LOCAL COMERCIAL - 280 M2



LOCAL COMERCIAL 280 M2



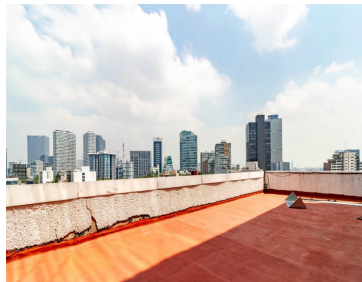
PLANTA TIPO - NIVEL 11



PLANTA TIPO - NIVEL 12



TERRAZA - NIVEL 8



ESTACIONAMIENTO - E1



ESTACIONAMIENTO - E2

www.pinmx.com