

¡ENCONTRAMOS EL LUGAR PERFECTO PARA TI!



Código:  
11927

\$ 31.50 MXN

¡ENCONTRAMOS EL LUGAR PERFECTO PARA TI!

## Lomas de Chapultepec - Oficina en renta planta completa / Office for rent

**Calle:** Palmas **Col:** Lomas de Chapultepec I Sección,  
Miguel Hidalgo, Ciudad de México

### COMENTARIOS DEL VENDEDOR

Planta completa, exclusiva oficina de 1026 de área útil más 97 m2 de área común, en el 14o piso de una torre de 20, con 37 lugares de estacionamiento y una ubicación insuperable. Torre de clase AAA, en la zona de negocios más importante de las Lomas de Chapultepec, a tan sólo minutos de las mejores áreas residenciales y comerciales de la ciudad. Edificio inteligente que cuenta con helipuerto y 800 cajones de estacionamiento. Tiene acceso controlado, seguridad 24/7 y cctv. Cuenta con sistema anti incendios, doble acometida eléctrica y planta de emergencia, así como un lobby principal con 6 elevadores, fibra óptica, 2 baños por piso y aire acondicionado. Cada oficina cuenta con 1 lugar de estacionamiento por cada 30 m2. Renta mínima de 3 años. Precios desde \$19 hasta \$34 dólares por m2. Mantenimiento de \$4 dólares por m2. Previa cita con Elisa Méndez. Vamos a conocerlas. Excelente opción. MM REALTY MÉXICO Complete floor, exclusive office with 1026 m2 useful area plus 97 m2 of common space, in a 14th floor of a tower of 20, with 37 places of parking and an insurmountable location. AAA class tower, in the most important business area of Las Lomas de Chapultepec, just minutes from the best residential and commercial areas of the city. Smart building that has a heliport and 800 parking spaces. It has controlled access, 24/7 security and cctv. Anti-fire system, double electrical connection and emergency plant, as well as a main lobby with 6 elevators, fiber optics, 2 bathrooms per floor and air conditioning. Each office has 1 parking place per 30 m2. 3 years rent minimum. Prices from \$19 to \$34 per m2. Maintenance of \$ 4 dollars per m2. Previous appointment with Elisa Méndez. Excellent choice. MM REALTY MEXICO. EasyBroker ID: EB-GS6820

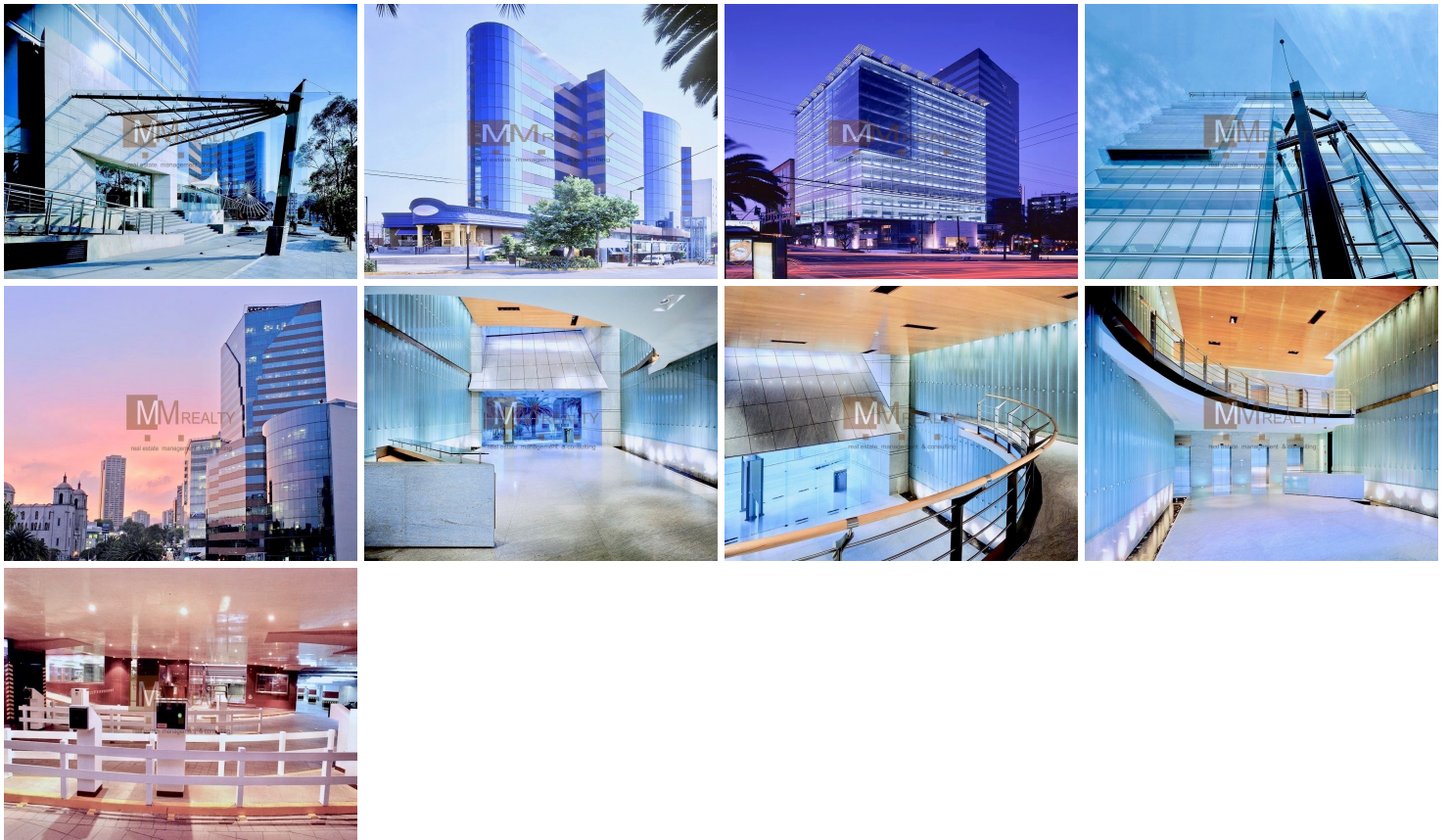
 0  2   1123.00  37 

### DATOS DEL VENDEDOR

**Nombre:** elisa@mmrealty.com.mx

**Télefono:**552 690 1748

¡ENCONTRAMOS EL LUGAR PERFECTO PARA TI!



[www.pinmx.com](http://www.pinmx.com)