

¡ENCONTRAMOS EL LUGAR PERFECTO PARA TI!



Código:
11800

\$ 2,500,000.00 MXN

¡ENCONTRAMOS EL LUGAR PERFECTO PARA TI!

Departamentos con excelente ubicación

Calle: Col: Ampliación Santa Julia,
Pachuca de Soto, Hidalgo

COMENTARIOS DEL VENDEDOR

Hermosos y modernos departamentos en Ampliación Santa Julia y a dos calles de Blvd. Colosio, uno de los más importantes de la ciudad, conectando rápidamente con los principales servicios como hospitales, escuelas, centros comerciales, supermercados, farmacias, bancos, entre otros. A 10 min del centro de Pachuca y a 1 hr 20 min de la CDMX. - Departamento tipo "A": Superficie de 113m², sala, comedor, cocina equipada, baño, dos recámaras, cuarto de lavado y un cajón de estacionamiento. - Departamento tipo "B": Superficie de 118m², sala, comedor, cocina equipada, estudio, recámara principal con vestidor y baño, recámara junior, baño, cuarto de lavado y un cajón de estacionamiento. - Departamento tipo "C": Penthouse de dos niveles, superficie de 192m², cuarto de lavado y un cajón de estacionamiento; Planta baja: Sala a doble altura, comedor, cocina equipada, dos recámaras y baño; Planta alta: Sala de TV, estudio y recámara principal con vestidor y baño con jacuzzi. El edificio cuenta con dos áreas verdes, un acceso peatonal y uno vehicular, un local comercial de 40m² con medio baño y un sky lounge con parrilla para los residentes de 50m². EasyBroker ID: EB-GB2658

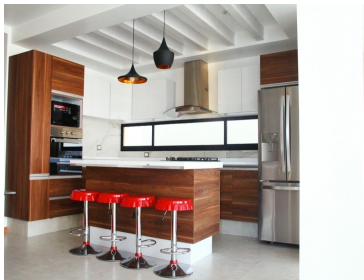
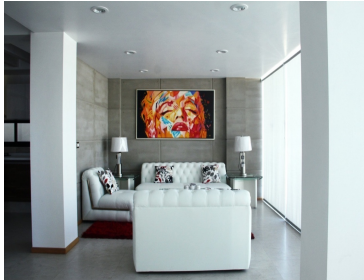
 2  1   113.00  1 

DATOS DEL VENDEDOR

Nombre: ventas@proguiainmobiliaria.com

Teléfono: 771 778 0960 Ext. 112

¡ENCONTRAMOS EL LUGAR PERFECTO PARA TI!



www.pinmx.com